



ARETINO AR 001

ARETINO AR 10-53

ARETINO

Декоративная краска с эффектом перламутровых переливов

- Покрытие с мягким искрящимся блеском
- Простота локальной реставрации
- Влажная уборка без вреда покрытию
- Экологичность покрытия

Материал ARETINO с мелкофракционным наполнителем создаст запоминающееся тонко-текстурное покрытие с цветным металлическим блеском на поверхности.

Изысканные эффекты хаотичных и строго направленных мягких переливов прекрасно подойдут для классических и современных интерьеров.

Инструменты



Мини-кисть



Область применения

Для создания декоративного покрытия с эффектом перламутровых переливов без швов и соединений на стенах, потолках, колоннах, фризах и других архитектурных деталях внутри помещений.

Технические свойства

Материал наносить при температуре воздуха 15-25 °С и относительной влажности воздуха не более 65%. Выбор инструмента зависит от создаваемого эффекта. Рабочий инструмент очистить водой сразу после завершения работы. Высыхание: сухой на ощупь — 2-4 часа*, полное высыхание — не менее 24 часов*, влажная уборка — не ранее, чем через 28 дней* (*при температуре окружающей среды 20°С и относительной влажности не более 65 %).

Расход

0,15-0,2 кг/м²

Упаковка

1 кг, 5 кг



DECORAZZA

Arte decorativa



ARETINO

ARETINO



AR 10-04



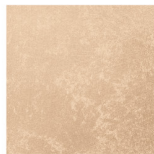
AR 10-02



AR 10-03



AR 10-05



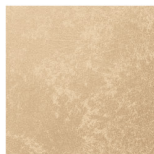
AR 10-06



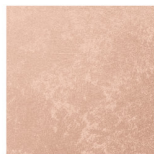
AR 10-07



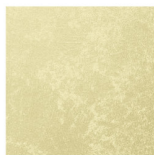
AR 10-08



AR 10-09



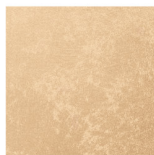
AR 10-10



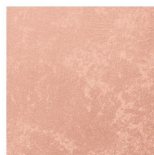
AR 10-11



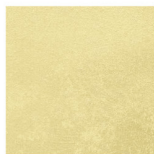
AR 10-12



AR 10-13



AR 10-14



AR 10-15



AR 10-16



AR 10-17



AR 10-18

Цветовые решения материала ARETINO представлены на колерованной краске Fioga.



AR 10-19



AR 10-20



AR 10-21



AR 10-22



AR 10-23



AR 10-24



AR 10-25



AR 10-26



AR 10-27



AR 10-28



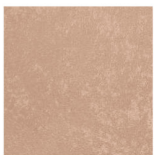
AR 10-29



AR 10-30



AR 10-31



AR 10-32



AR 10-35



AR 10-33



AR 10-34

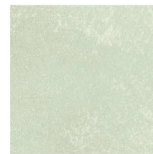
ARETINO



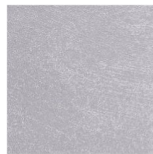
AR 10-36



AR 10-37



AR 10-38



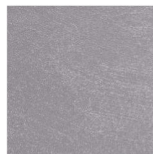
AR 10-39



AR 10-40



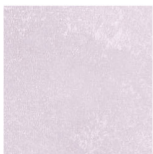
AR 10-41



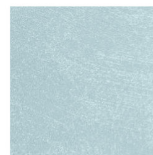
AR 10-42



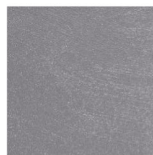
AR 10-43



AR 10-44



AR 10-45



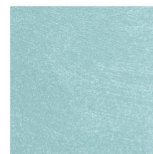
AR 10-46



AR 10-47



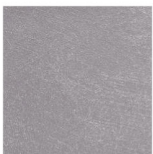
AR 10-48



AR 10-49



AR 10-50



AR 10-51



AR 10-52