



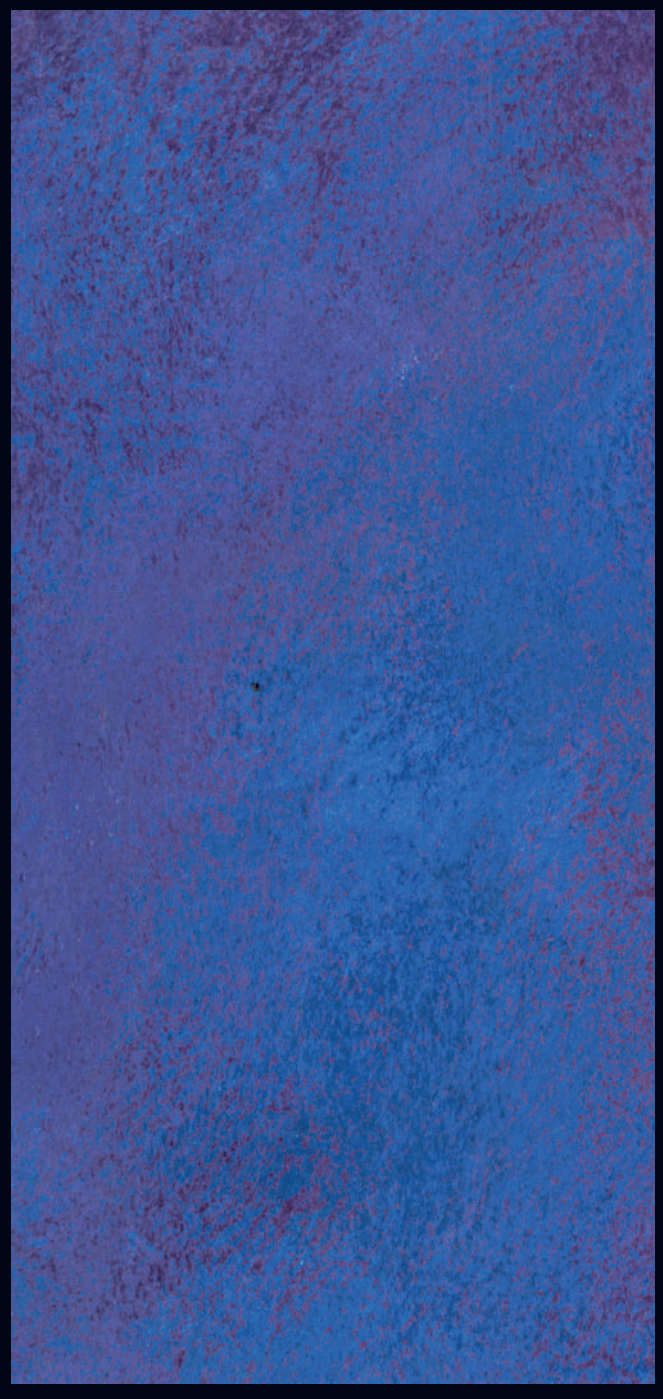
Artecò[®] 1

Interno ed Esterno



Lechmannolo fatti





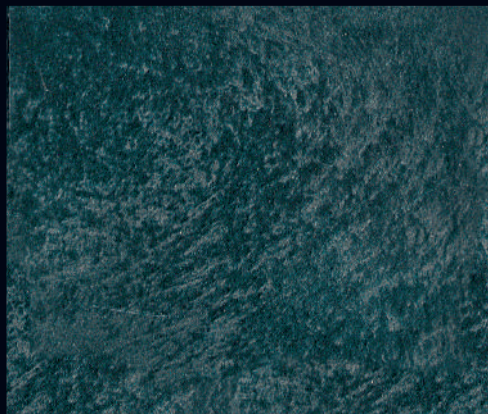
ARTECO' 1 Col. 446 B + 445 B





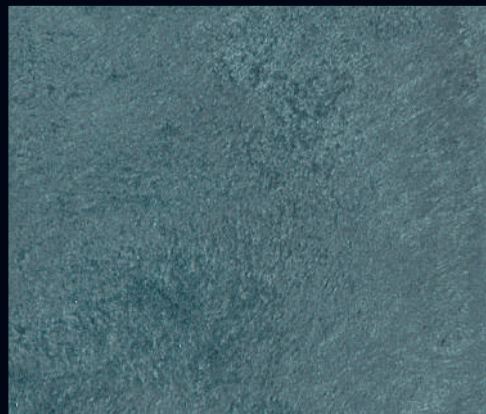
451 A

ARTECÓ 1 (LT. 1) + COLORÍ COL. 451 (80 ML.)
ARTECÓ 1 (LT. 4) + COLORÍ COL. 451 (320 ML.)



451 B

ARTECÓ 1 (LT. 1) + COLORÍ COL. 451 (40 ML.)
ARTECÓ 1 (LT. 4) + COLORÍ COL. 451 (160 ML.)



451 C

ARTECÓ 1 (LT. 1) + COLORÍ COL. 451 (10 ML.)
ARTECÓ 1 (LT. 4) + COLORÍ COL. 451 (40 ML.)



451 D

ARTECÓ 1 (LT. 1) + COLORÍ COL. 451 (2 ML.)
ARTECÓ 1 (LT. 4) + COLORÍ COL. 451 (8 ML.)



434 A

ARTECÓ 1 (LT. 1) + COLORÍ COL. 434 (80 ML.)
ARTECÓ 1 (LT. 4) + COLORÍ COL. 434 (320 ML.)



434 B

ARTECÓ 1 (LT. 1) + COLORÍ COL. 434 (40 ML.)
ARTECÓ 1 (LT. 4) + COLORÍ COL. 434 (160 ML.)



434 C

ARTECÓ 1 (LT. 1) + COLORÍ COL. 434 (10 ML.)
ARTECÓ 1 (LT. 4) + COLORÍ COL. 434 (40 ML.)



434 D

ARTECÓ 1 (LT. 1) + COLORÍ COL. 434 (2 ML.)
ARTECÓ 1 (LT. 4) + COLORÍ COL. 434 (8 ML.)



425 A

ARTECÓ 1 (LT. 1) + COLORÍ COL. 425 (80 ML.)
ARTECÓ 1 (LT. 4) + COLORÍ COL. 425 (320 ML.)



425 B

ARTECÓ 1 (LT. 1) + COLORÍ COL. 425 (40 ML.)
ARTECÓ 1 (LT. 4) + COLORÍ COL. 425 (160 ML.)



425 C

ARTECÓ 1 (LT. 1) + COLORÍ COL. 425 (10 ML.)
ARTECÓ 1 (LT. 4) + COLORÍ COL. 425 (40 ML.)



425 D

ARTECÓ 1 (LT. 1) + COLORÍ COL. 425 (2 ML.)
ARTECÓ 1 (LT. 4) + COLORÍ COL. 425 (8 ML.)





438 A*

ARTECÓ 1 (LT. 1) + COLORÍ COL. 438 (80 ML.)
ARTECÓ 1 (LT. 4) + COLORÍ COL. 438 (320 ML.)



438 B*

ARTECÓ 1 (LT. 1) + COLORÍ COL. 438 (40 ML.)
ARTECÓ 1 (LT. 4) + COLORÍ COL. 438 (160 ML.)



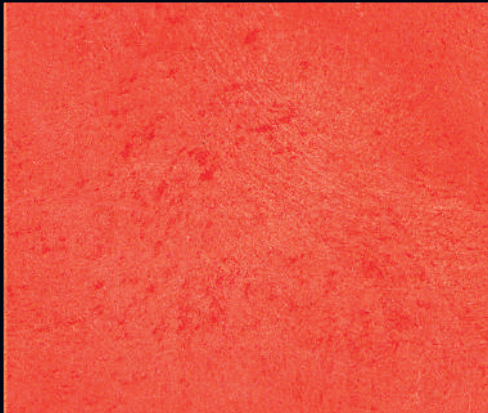
438 C*

ARTECÓ 1 (LT. 1) + COLORÍ COL. 438 (10 ML.)
ARTECÓ 1 (LT. 4) + COLORÍ COL. 438 (40 ML.)



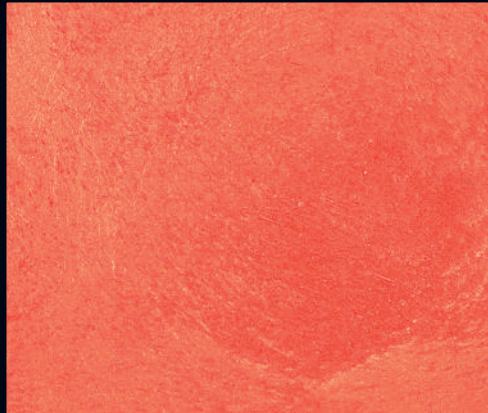
438 D*

ARTECÓ 1 (LT. 1) + COLORÍ COL. 438 (2 ML.)
ARTECÓ 1 (LT. 4) + COLORÍ COL. 438 (8 ML.)



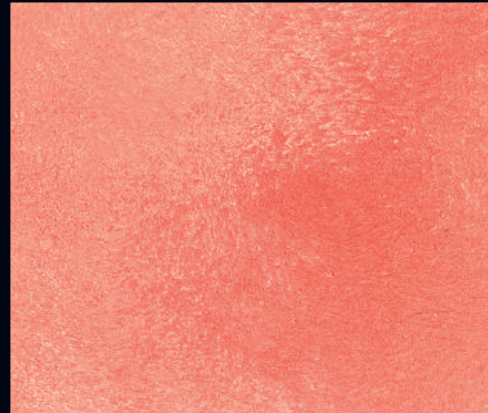
454 A*

ARTECÓ 1 (LT. 1) + COLORÍ COL. 454 (80 ML.)
ARTECÓ 1 (LT. 4) + COLORÍ COL. 454 (320 ML.)



454 B*

ARTECÓ 1 (LT. 1) + COLORÍ COL. 454 (40 ML.)
ARTECÓ 1 (LT. 4) + COLORÍ COL. 454 (160 ML.)



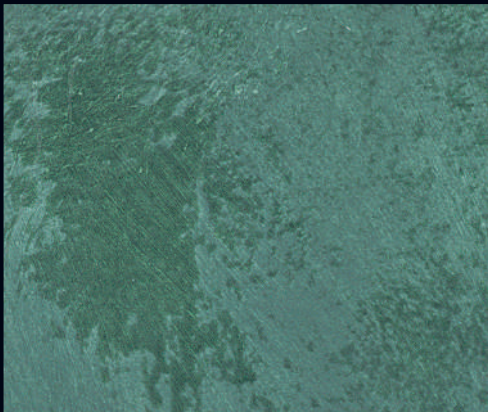
454 C*

ARTECÓ 1 (LT. 1) + COLORÍ COL. 454 (10 ML.)
ARTECÓ 1 (LT. 4) + COLORÍ COL. 454 (40 ML.)



454 D*

ARTECÓ 1 (LT. 1) + COLORÍ COL. 454 (2 ML.)
ARTECÓ 1 (LT. 4) + COLORÍ COL. 454 (8 ML.)



442 A*

ARTECÓ 1 (LT. 1) + COLORÍ COL. 442 (80 ML.)
ARTECÓ 1 (LT. 4) + COLORÍ COL. 442 (320 ML.)



442 B*

ARTECÓ 1 (LT. 1) + COLORÍ COL. 442 (40 ML.)
ARTECÓ 1 (LT. 4) + COLORÍ COL. 442 (160 ML.)



442 C*

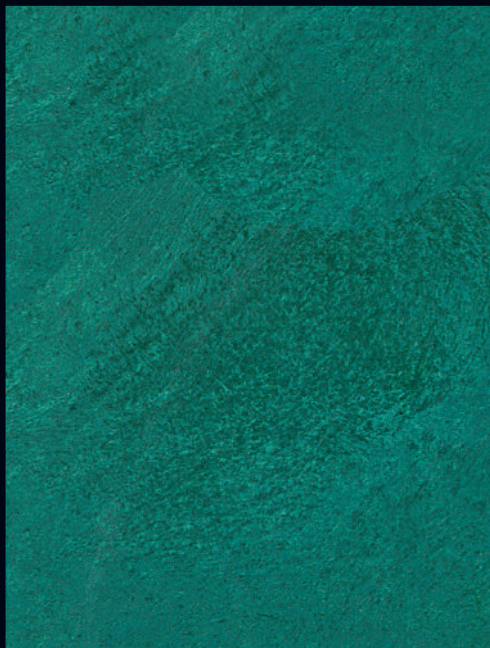
ARTECÓ 1 (LT. 1) + COLORÍ COL. 442 (10 ML.)
ARTECÓ 1 (LT. 4) + COLORÍ COL. 442 (40 ML.)



442 D*

ARTECÓ 1 (LT. 1) + COLORÍ COL. 442 (2 ML.)
ARTECÓ 1 (LT. 4) + COLORÍ COL. 442 (8 ML.)





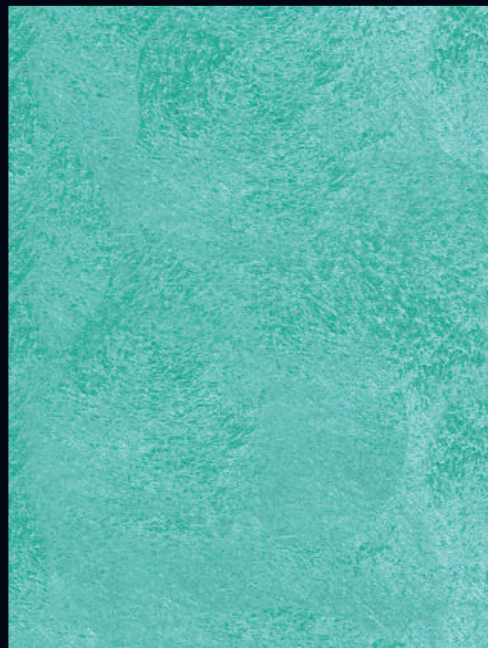
453 A

ARTECÓ 1 (LT. 1) + COLORÍ COL. 453 (80 ML.)
ARTECÓ 1 (LT. 4) + COLORÍ COL. 453 (320 ML.)



453 B

ARTECÓ 1 (LT. 1) + COLORÍ COL. 453 (40 ML.)
ARTECÓ 1 (LT. 4) + COLORÍ COL. 453 (160 ML.)



453 C

ARTECÓ 1 (LT. 1) + COLORÍ COL. 453 (10 ML.)
ARTECÓ 1 (LT. 4) + COLORÍ COL. 453 (40 ML.)



453 D

ARTECÓ 1 (LT. 1) + COLORÍ COL. 453 (2 ML.)
ARTECÓ 1 (LT. 4) + COLORÍ COL. 453 (8 ML.)



435 A

ARTECÓ 1 (LT. 1) + COLORÍ COL. 435 (80 ML.)
ARTECÓ 1 (LT. 4) + COLORÍ COL. 435 (320 ML.)



435 B

ARTECÓ 1 (LT. 1) + COLORÍ COL. 435 (40 ML.)
ARTECÓ 1 (LT. 4) + COLORÍ COL. 435 (160 ML.)



435 C

ARTECÓ 1 (LT. 1) + COLORÍ COL. 435 (10 ML.)
ARTECÓ 1 (LT. 4) + COLORÍ COL. 435 (40 ML.)



435 D

ARTECÓ 1 (LT. 1) + COLORÍ COL. 435 (2 ML.)
ARTECÓ 1 (LT. 4) + COLORÍ COL. 435 (8 ML.)

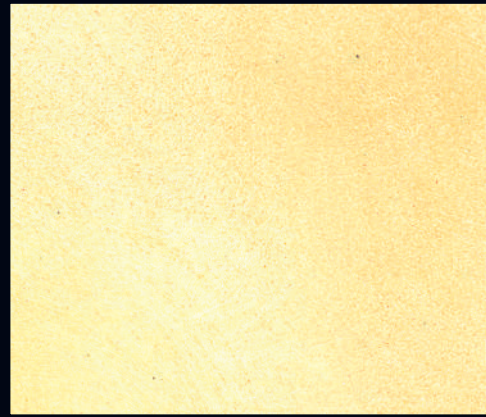




432 A
ARTECÓ 1 (LT. 1) + COLORÍ COL. 432 (80 ML.)
ARTECÓ 1 (LT. 4) + COLORÍ COL. 432 (320 ML.)



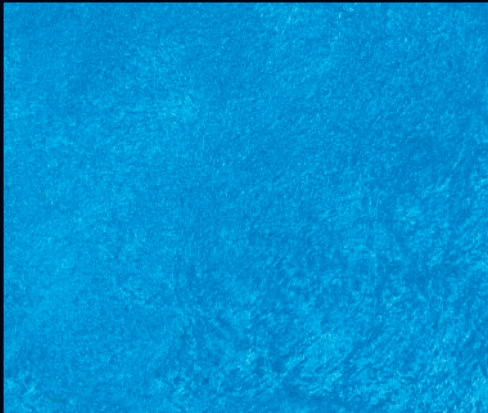
432 B
ARTECÓ 1 (LT. 1) + COLORÍ COL. 432 (40 ML.)
ARTECÓ 1 (LT. 4) + COLORÍ COL. 432 (160 ML.)



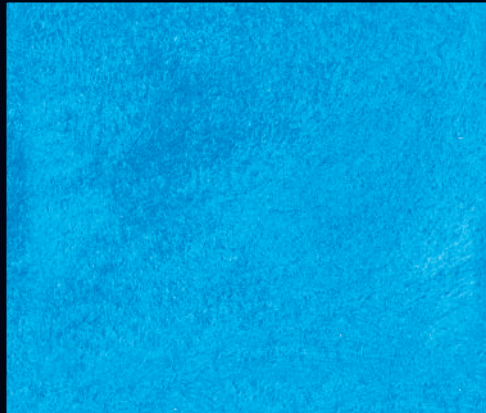
432 C
ARTECÓ 1 (LT. 1) + COLORÍ COL. 432 (10 ML.)
ARTECÓ 1 (LT. 4) + COLORÍ COL. 432 (40 ML.)



432 D
ARTECÓ 1 (LT. 1) + COLORÍ COL. 432 (2 ML.)
ARTECÓ 1 (LT. 4) + COLORÍ COL. 432 (8 ML.)



447 A
ARTECÓ 1 (LT. 1) + COLORÍ COL. 447 (80 ML.)
ARTECÓ 1 (LT. 4) + COLORÍ COL. 447 (320 ML.)



447 B
ARTECÓ 1 (LT. 1) + COLORÍ COL. 447 (40 ML.)
ARTECÓ 1 (LT. 4) + COLORÍ COL. 447 (160 ML.)



447 C
ARTECÓ 1 (LT. 1) + COLORÍ COL. 447 (10 ML.)
ARTECÓ 1 (LT. 4) + COLORÍ COL. 447 (40 ML.)



447 D
ARTECÓ 1 (LT. 1) + COLORÍ COL. 447 (2 ML.)
ARTECÓ 1 (LT. 4) + COLORÍ COL. 447 (8 ML.)



433 A
ARTECÓ 1 (LT. 1) + COLORÍ COL. 433 (80 ML.)
ARTECÓ 1 (LT. 4) + COLORÍ COL. 433 (320 ML.)



433 B
ARTECÓ 1 (LT. 1) + COLORÍ COL. 433 (40 ML.)
ARTECÓ 1 (LT. 4) + COLORÍ COL. 433 (160 ML.)



433 C
ARTECÓ 1 (LT. 1) + COLORÍ COL. 433 (10 ML.)
ARTECÓ 1 (LT. 4) + COLORÍ COL. 433 (40 ML.)

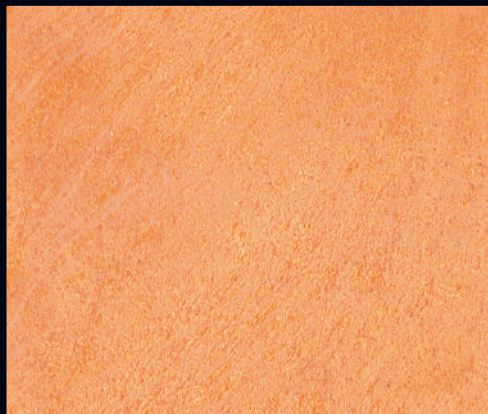


433 D
ARTECÓ 1 (LT. 1) + COLORÍ COL. 433 (2 ML.)
ARTECÓ 1 (LT. 4) + COLORÍ COL. 433 (8 ML.)





430 A
ARTECÓ 1 (LT. 1) + COLORÍ COL. 430 (80 ML.)
ARTECÓ 1 (LT. 4) + COLORÍ COL. 430 (320 ML.)



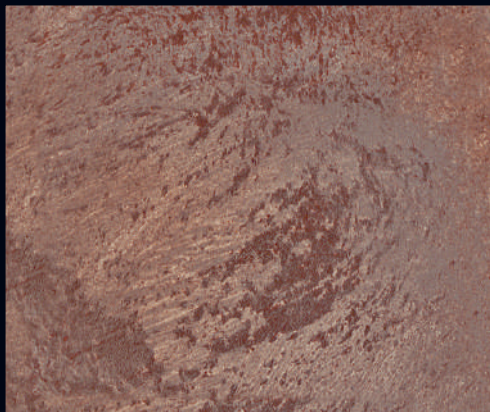
430 B
ARTECÓ 1 (LT. 1) + COLORÍ COL. 430 (40 ML.)
ARTECÓ 1 (LT. 4) + COLORÍ COL. 430 (160 ML.)



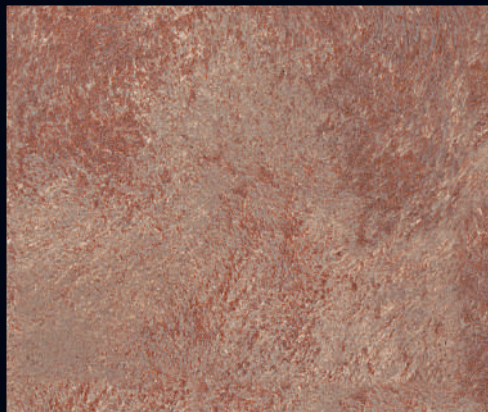
430 C
ARTECÓ 1 (LT. 1) + COLORÍ COL. 430 (10 ML.)
ARTECÓ 1 (LT. 4) + COLORÍ COL. 430 (40 ML.)



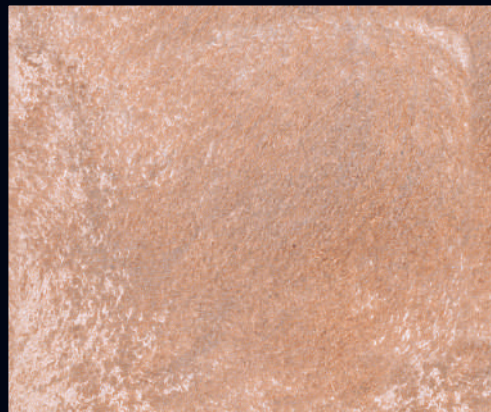
430 D
ARTECÓ 1 (LT. 1) + COLORÍ COL. 430 (2 ML.)
ARTECÓ 1 (LT. 4) + COLORÍ COL. 430 (8 ML.)



450 A
ARTECÓ 1 (LT. 1) + COLORÍ COL. 450 (80 ML.)
ARTECÓ 1 (LT. 4) + COLORÍ COL. 450 (320 ML.)



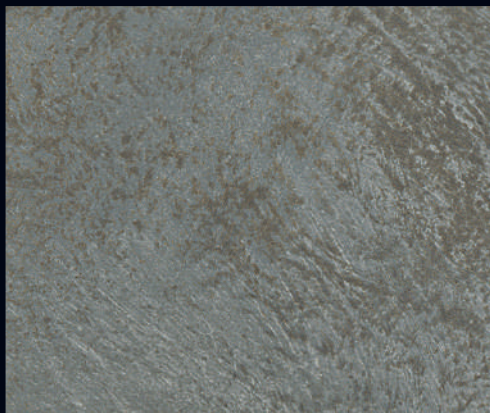
450 B
ARTECÓ 1 (LT. 1) + COLORÍ COL. 450 (40 ML.)
ARTECÓ 1 (LT. 4) + COLORÍ COL. 450 (160 ML.)



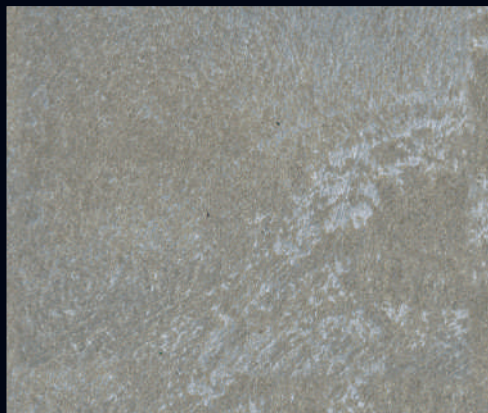
450 C
ARTECÓ 1 (LT. 1) + COLORÍ COL. 450 (10 ML.)
ARTECÓ 1 (LT. 4) + COLORÍ COL. 450 (40 ML.)



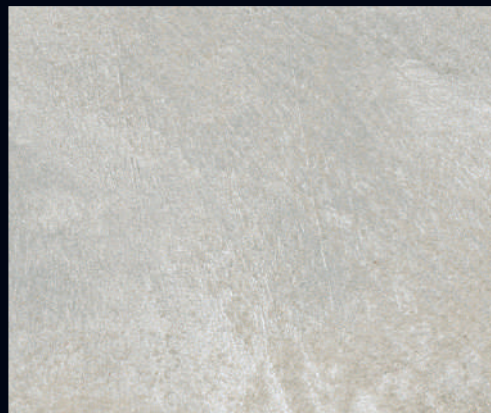
450 D
ARTECÓ 1 (LT. 1) + COLORÍ COL. 450 (2 ML.)
ARTECÓ 1 (LT. 4) + COLORÍ COL. 450 (8 ML.)



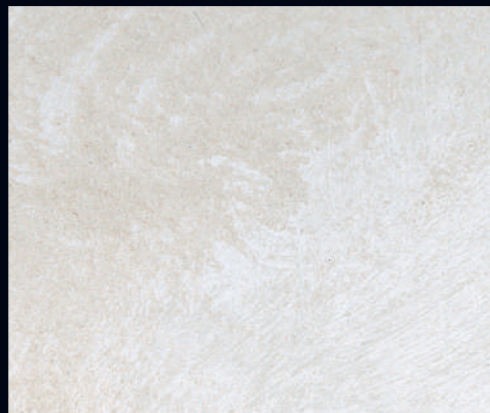
449 A
ARTECÓ 1 (LT. 1) + COLORÍ COL. 449 (80 ML.)
ARTECÓ 1 (LT. 4) + COLORÍ COL. 449 (320 ML.)



449 B
ARTECÓ 1 (LT. 1) + COLORÍ COL. 449 (40 ML.)
ARTECÓ 1 (LT. 4) + COLORÍ COL. 449 (160 ML.)

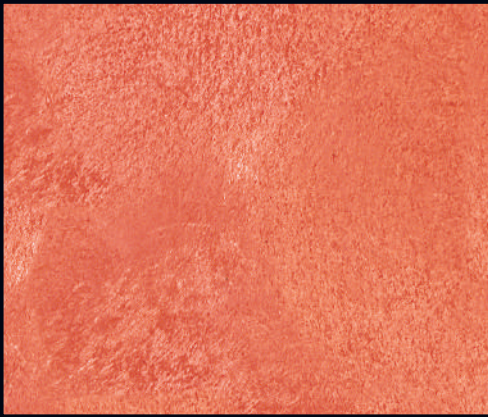


449 C
ARTECÓ 1 (LT. 1) + COLORÍ COL. 449 (10 ML.)
ARTECÓ 1 (LT. 4) + COLORÍ COL. 449 (40 ML.)



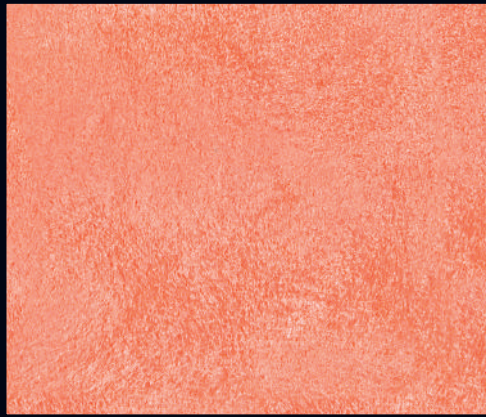
449 D
ARTECÓ 1 (LT. 1) + COLORÍ COL. 449 (2 ML.)
ARTECÓ 1 (LT. 4) + COLORÍ COL. 449 (8 ML.)





441 A*

ARTECÓ 1 (LT. 1) + COLORÍ COL. 441 (80 ML.)
ARTECÓ 1 (LT. 4) + COLORÍ COL. 441 (320 ML.)



441 B*

ARTECÓ 1 (LT. 1) + COLORÍ COL. 441 (40 ML.)
ARTECÓ 1 (LT. 4) + COLORÍ COL. 441 (160 ML.)



441 C*

ARTECÓ 1 (LT. 1) + COLORÍ COL. 441 (10 ML.)
ARTECÓ 1 (LT. 4) + COLORÍ COL. 441 (40 ML.)



441 D*

ARTECÓ 1 (LT. 1) + COLORÍ COL. 441 (2 ML.)
ARTECÓ 1 (LT. 4) + COLORÍ COL. 441 (8 ML.)



431 A

ARTECÓ 1 (LT. 1) + COLORÍ COL. 431 (80 ML.)
ARTECÓ 1 (LT. 4) + COLORÍ COL. 431 (320 ML.)



431 B

ARTECÓ 1 (LT. 1) + COLORÍ COL. 431 (40 ML.)
ARTECÓ 1 (LT. 4) + COLORÍ COL. 431 (160 ML.)



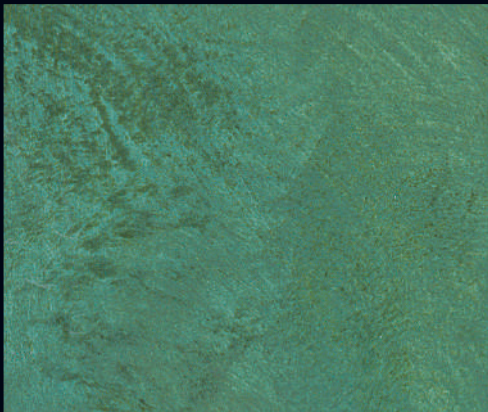
431 C

ARTECÓ 1 (LT. 1) + COLORÍ COL. 431 (10 ML.)
ARTECÓ 1 (LT. 4) + COLORÍ COL. 431 (40 ML.)



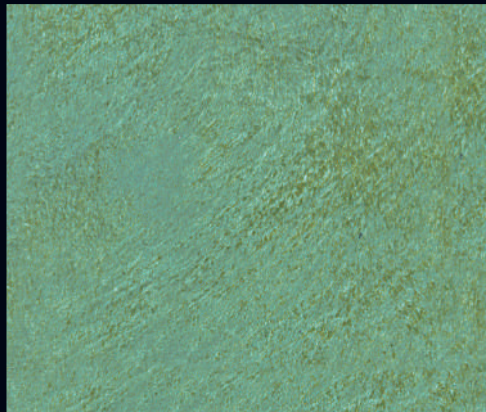
431 D

ARTECÓ 1 (LT. 1) + COLORÍ COL. 431 (2 ML.)
ARTECÓ 1 (LT. 4) + COLORÍ COL. 431 (8 ML.)



443 A

ARTECÓ 1 (LT. 1) + COLORÍ COL. 443 (80 ML.)
ARTECÓ 1 (LT. 4) + COLORÍ COL. 443 (320 ML.)



443 B

ARTECÓ 1 (LT. 1) + COLORÍ COL. 443 (40 ML.)
ARTECÓ 1 (LT. 4) + COLORÍ COL. 443 (160 ML.)



443 C

ARTECÓ 1 (LT. 1) + COLORÍ COL. 443 (10 ML.)
ARTECÓ 1 (LT. 4) + COLORÍ COL. 443 (40 ML.)



443 D

ARTECÓ 1 (LT. 1) + COLORÍ COL. 443 (2 ML.)
ARTECÓ 1 (LT. 4) + COLORÍ COL. 443 (8 ML.)





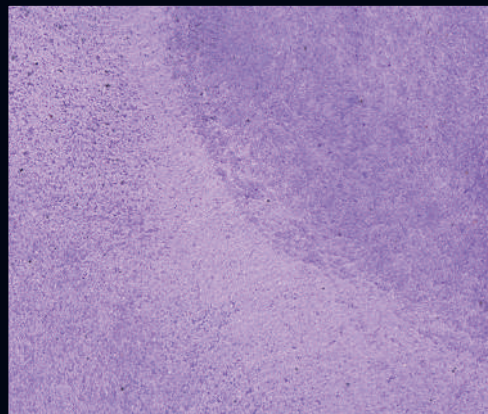
429 A*

ARTECÓ 1 (LT. 1) + COLORÍ COL. 429 (80 ML.)
ARTECÓ 1 (LT. 4) + COLORÍ COL. 429 (320 ML.)



429 B*

ARTECÓ 1 (LT. 1) + COLORÍ COL. 429 (40 ML.)
ARTECÓ 1 (LT. 4) + COLORÍ COL. 429 (160 ML.)



429 C*

ARTECÓ 1 (LT. 1) + COLORÍ COL. 429 (10 ML.)
ARTECÓ 1 (LT. 4) + COLORÍ COL. 429 (40 ML.)



429 D*

ARTECÓ 1 (LT. 1) + COLORÍ COL. 429 (2 ML.)
ARTECÓ 1 (LT. 4) + COLORÍ COL. 429 (8 ML.)



436 A*

ARTECÓ 1 (LT. 1) + COLORÍ COL. 436 (80 ML.)
ARTECÓ 1 (LT. 4) + COLORÍ COL. 436 (320 ML.)



436 B*

ARTECÓ 1 (LT. 1) + COLORÍ COL. 436 (40 ML.)
ARTECÓ 1 (LT. 4) + COLORÍ COL. 436 (160 ML.)



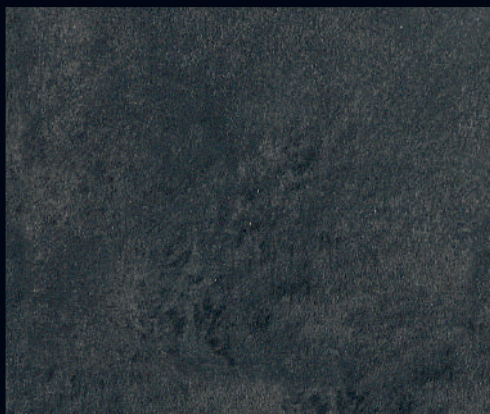
436 C*

ARTECÓ 1 (LT. 1) + COLORÍ COL. 436 (10 ML.)
ARTECÓ 1 (LT. 4) + COLORÍ COL. 436 (40 ML.)



436 D*

ARTECÓ 1 (LT. 1) + COLORÍ COL. 436 (2 ML.)
ARTECÓ 1 (LT. 4) + COLORÍ COL. 436 (8 ML.)



448 A

ARTECÓ 1 (LT. 1) + COLORÍ COL. 448 (80 ML.)
ARTECÓ 1 (LT. 4) + COLORÍ COL. 448 (320 ML.)



448 B

ARTECÓ 1 (LT. 1) + COLORÍ COL. 448 (40 ML.)
ARTECÓ 1 (LT. 4) + COLORÍ COL. 448 (160 ML.)



448 C

ARTECÓ 1 (LT. 1) + COLORÍ COL. 448 (10 ML.)
ARTECÓ 1 (LT. 4) + COLORÍ COL. 448 (40 ML.)



448 D

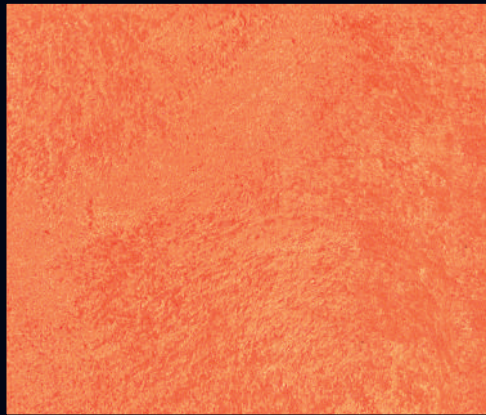
ARTECÓ 1 (LT. 1) + COLORÍ COL. 448 (2 ML.)
ARTECÓ 1 (LT. 4) + COLORÍ COL. 448 (8 ML.)





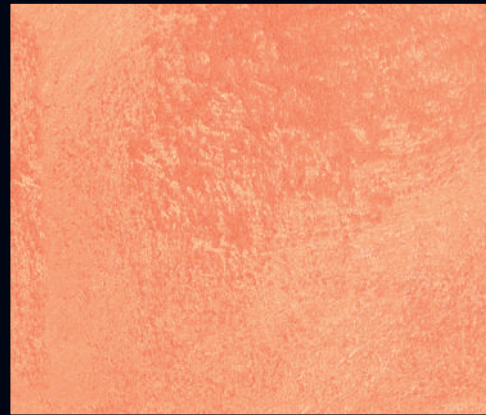
452 A*

ARTECÓ 1 (LT. 1) + COLORÍ COL. 452 (80 ML.)
ARTECÓ 1 (LT. 4) + COLORÍ COL. 452 (320 ML.)



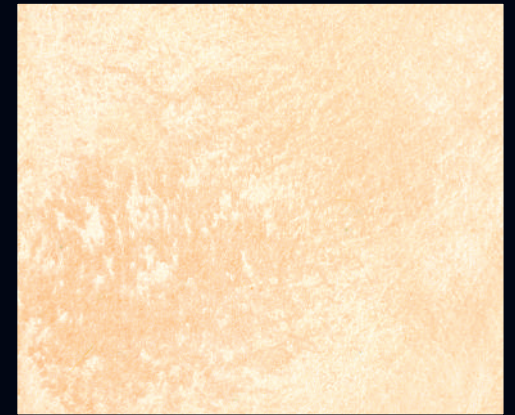
452 B*

ARTECÓ 1 (LT. 1) + COLORÍ COL. 452 (40 ML.)
ARTECÓ 1 (LT. 4) + COLORÍ COL. 452 (160 ML.)



452 C*

ARTECÓ 1 (LT. 1) + COLORÍ COL. 452 (10 ML.)
ARTECÓ 1 (LT. 4) + COLORÍ COL. 452 (40 ML.)



452 D*

ARTECÓ 1 (LT. 1) + COLORÍ COL. 452 (2 ML.)
ARTECÓ 1 (LT. 4) + COLORÍ COL. 452 (8 ML.)



440 A*

ARTECÓ 1 (LT. 1) + COLORÍ COL. 440 (80 ML.)
ARTECÓ 1 (LT. 4) + COLORÍ COL. 440 (320 ML.)



440 B*

ARTECÓ 1 (LT. 1) + COLORÍ COL. 440 (40 ML.)
ARTECÓ 1 (LT. 4) + COLORÍ COL. 440 (160 ML.)



440 C*

ARTECÓ 1 (LT. 1) + COLORÍ COL. 440 (10 ML.)
ARTECÓ 1 (LT. 4) + COLORÍ COL. 440 (40 ML.)



440 D*

ARTECÓ 1 (LT. 1) + COLORÍ COL. 440 (2 ML.)
ARTECÓ 1 (LT. 4) + COLORÍ COL. 440 (8 ML.)



426 A*

ARTECÓ 1 (LT. 1) + COLORÍ COL. 426 (80 ML.)
ARTECÓ 1 (LT. 4) + COLORÍ COL. 426 (320 ML.)



426 B*

ARTECÓ 1 (LT. 1) + COLORÍ COL. 426 (40 ML.)
ARTECÓ 1 (LT. 4) + COLORÍ COL. 426 (160 ML.)



426 C*

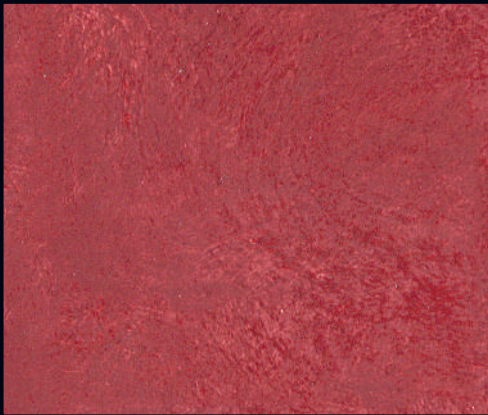
ARTECÓ 1 (LT. 1) + COLORÍ COL. 426 (10 ML.)
ARTECÓ 1 (LT. 4) + COLORÍ COL. 426 (40 ML.)



426 D*

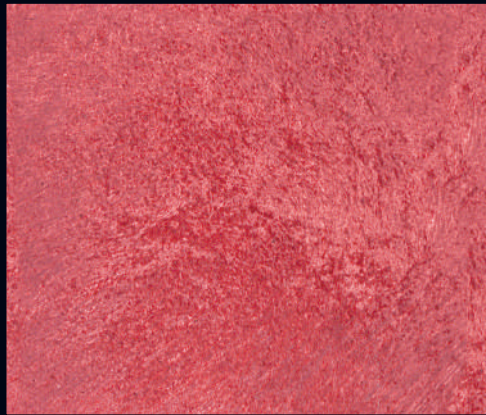
ARTECÓ 1 (LT. 1) + COLORÍ COL. 426 (2 ML.)
ARTECÓ 1 (LT. 4) + COLORÍ COL. 426 (8 ML.)





439 A*

ARTECÓ 1 (LT. 1) + COLORÍ COL. 439 (80 ML.)
ARTECÓ 1 (LT. 4) + COLORÍ COL. 439 (320 ML.)



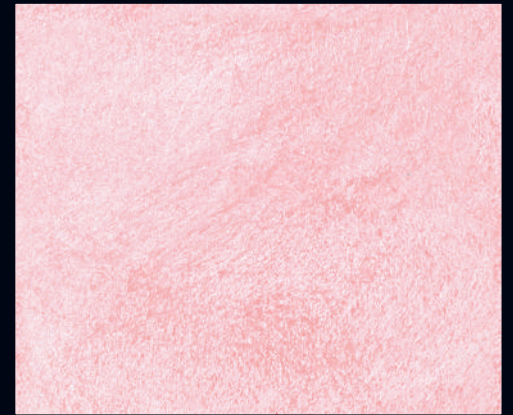
439 B*

ARTECÓ 1 (LT. 1) + COLORÍ COL. 439 (40 ML.)
ARTECÓ 1 (LT. 4) + COLORÍ COL. 439 (160 ML.)



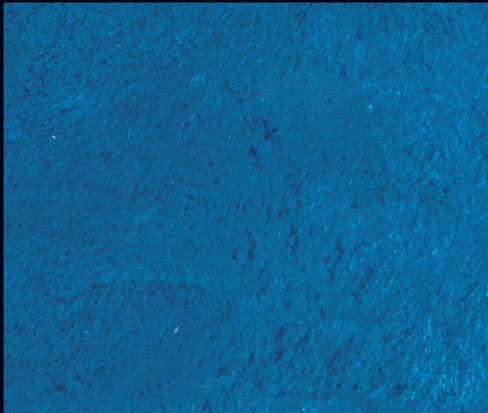
439 C*

ARTECÓ 1 (LT. 1) + COLORÍ COL. 439 (10 ML.)
ARTECÓ 1 (LT. 4) + COLORÍ COL. 439 (40 ML.)



439 D*

ARTECÓ 1 (LT. 1) + COLORÍ COL. 439 (2 ML.)
ARTECÓ 1 (LT. 4) + COLORÍ COL. 439 (8 ML.)



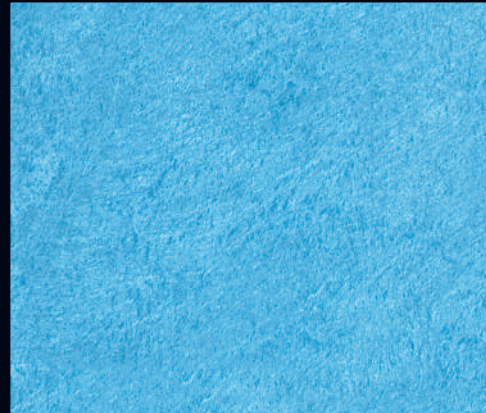
446 A

ARTECÓ 1 (LT. 1) + COLORÍ COL. 446 (80 ML.)
ARTECÓ 1 (LT. 4) + COLORÍ COL. 446 (320 ML.)



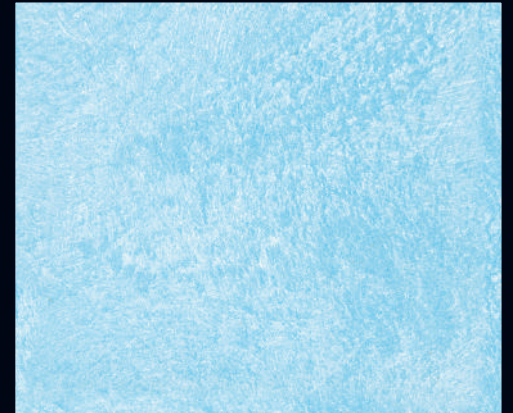
446 B

ARTECÓ 1 (LT. 1) + COLORÍ COL. 446 (40 ML.)
ARTECÓ 1 (LT. 4) + COLORÍ COL. 446 (160 ML.)



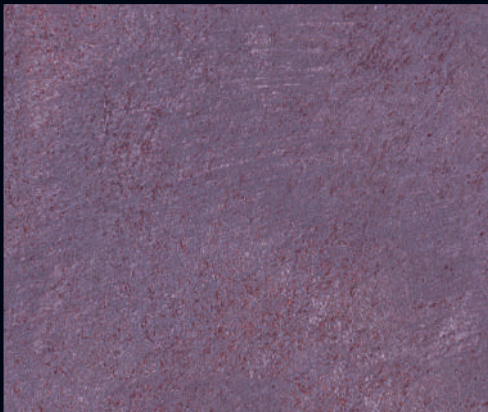
446 C

ARTECÓ 1 (LT. 1) + COLORÍ COL. 446 (10 ML.)
ARTECÓ 1 (LT. 4) + COLORÍ COL. 446 (40 ML.)



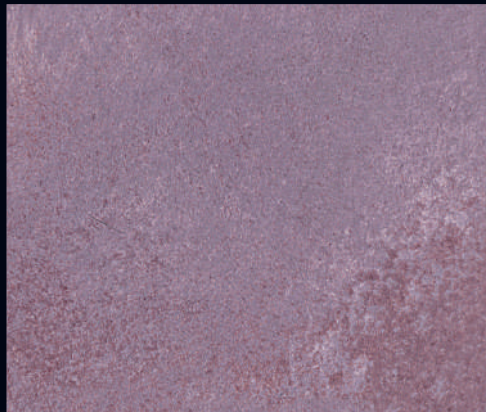
446 D

ARTECÓ 1 (LT. 1) + COLORÍ COL. 446 (2 ML.)
ARTECÓ 1 (LT. 4) + COLORÍ COL. 446 (8 ML.)



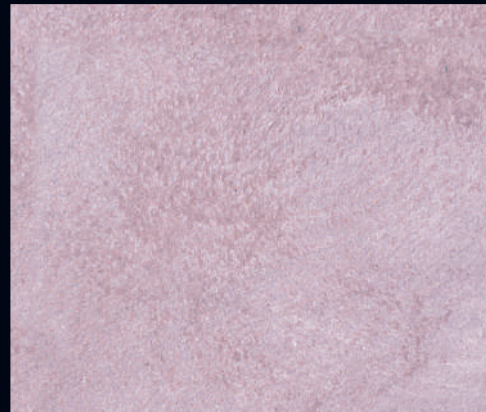
445 A

ARTECÓ 1 (LT. 1) + COLORÍ COL. 445 (80 ML.)
ARTECÓ 1 (LT. 4) + COLORÍ COL. 445 (320 ML.)



445 B

ARTECÓ 1 (LT. 1) + COLORÍ COL. 445 (40 ML.)
ARTECÓ 1 (LT. 4) + COLORÍ COL. 445 (160 ML.)



445 C

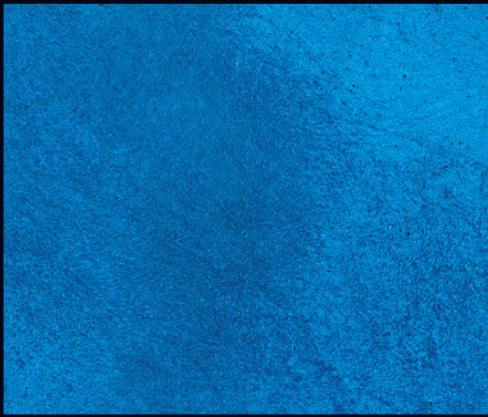
ARTECÓ 1 (LT. 1) + COLORÍ COL. 445 (10 ML.)
ARTECÓ 1 (LT. 4) + COLORÍ COL. 445 (40 ML.)



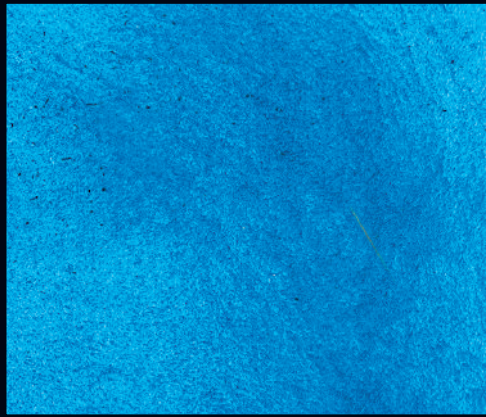
445 D

ARTECÓ 1 (LT. 1) + COLORÍ COL. 445 (2 ML.)
ARTECÓ 1 (LT. 4) + COLORÍ COL. 445 (8 ML.)

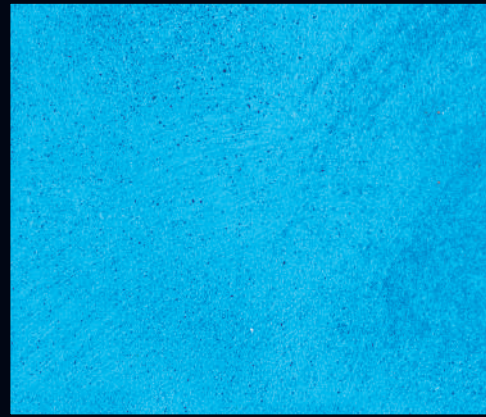




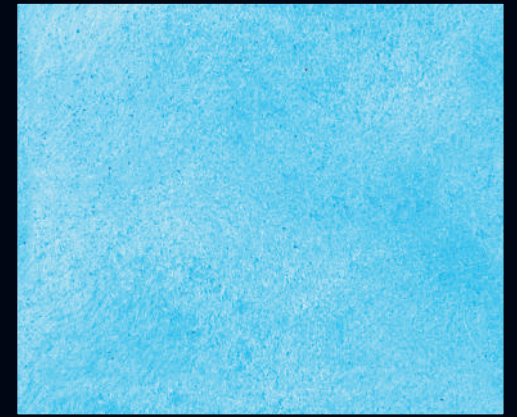
428 A
ARTECÓ 1 (LT. 1) + COLORÍ COL. 428 (80 ML.)
ARTECÓ 1 (LT. 4) + COLORÍ COL. 428 (320 ML.)



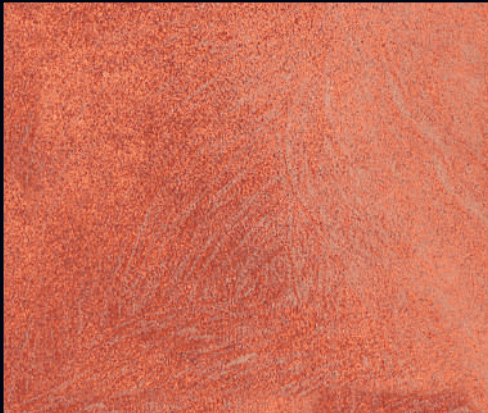
428 B
ARTECÓ 1 (LT. 1) + COLORÍ COL. 428 (40 ML.)
ARTECÓ 1 (LT. 4) + COLORÍ COL. 428 (160 ML.)



428 C
ARTECÓ 1 (LT. 1) + COLORÍ COL. 428 (10 ML.)
ARTECÓ 1 (LT. 4) + COLORÍ COL. 428 (40 ML.)



428 D
ARTECÓ 1 (LT. 1) + COLORÍ COL. 428 (2 ML.)
ARTECÓ 1 (LT. 4) + COLORÍ COL. 428 (8 ML.)



437 A
ARTECÓ 1 (LT. 1) + COLORÍ COL. 437 (80 ML.)
ARTECÓ 1 (LT. 4) + COLORÍ COL. 437 (320 ML.)



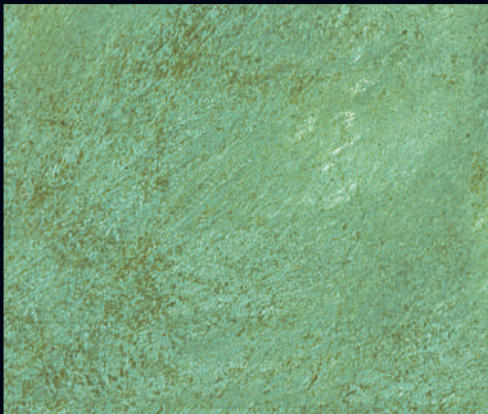
437 B
ARTECÓ 1 (LT. 1) + COLORÍ COL. 437 (40 ML.)
ARTECÓ 1 (LT. 4) + COLORÍ COL. 437 (160 ML.)



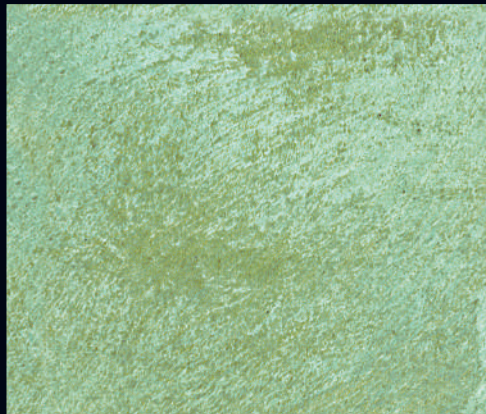
437 C
ARTECÓ 1 (LT. 1) + COLORÍ COL. 437 (10 ML.)
ARTECÓ 1 (LT. 4) + COLORÍ COL. 437 (40 ML.)



437 D
ARTECÓ 1 (LT. 1) + COLORÍ COL. 437 (2 ML.)
ARTECÓ 1 (LT. 4) + COLORÍ COL. 437 (8 ML.)



444 A
ARTECÓ 1 (LT. 1) + COLORÍ COL. 444 (80 ML.)
ARTECÓ 1 (LT. 4) + COLORÍ COL. 444 (320 ML.)



444 B
ARTECÓ 1 (LT. 1) + COLORÍ COL. 444 (40 ML.)
ARTECÓ 1 (LT. 4) + COLORÍ COL. 444 (160 ML.)



444 C
ARTECÓ 1 (LT. 1) + COLORÍ COL. 444 (10 ML.)
ARTECÓ 1 (LT. 4) + COLORÍ COL. 444 (40 ML.)



444 D
ARTECÓ 1 (LT. 1) + COLORÍ COL. 444 (2 ML.)
ARTECÓ 1 (LT. 4) + COLORÍ COL. 444 (8 ML.)



1 - Primart 500 o Primer 400



2 - Artecò 1 (LT. 1 = 24-25 m²)



1 - Primart 500 o Primer 400



2 - Artecò 1 (1ª)



2 - Artecò 1 (2ª)

I È una pittura all'acqua a base di calce per interno ed esterno dotata di particolari effetti antichizzanti che richiama le decorazioni delle case rurali dell'Italia Rinascimentale. L'ARTECOO' 1 si può applicare su svariati supporti come muri in cemento, intonaco, gesso, cartongesso, legno, ferro, PVC e leghe leggere previo adeguato trattamento. Applicare due mani a copertura dello speciale fondo PRIMART 500 all'acqua di colore bianco per Interno e PRIMER 400 sempre di colore bianco per Esterno. Sono proprio questi fondi speciali all'acqua che permettono all'applicatore di ottenere, con l'ARTECOO' 1, gli effetti antichizzanti e stabili nel tempo.

CARATTERISTICHE: L'ARTECOO' 1 è disponibile in confezioni da LT. 1 o da LT. 4. Per ottenere i colori del catalogo è sufficiente mescolare accuratamente l'ARTECOO' 1 con la relativa quantità di pasta colorante, denominata COLORI*, descritta sotto ogni pastiglia colore. I Colori è fornito in appositi dosatori da 80 e 480 ML. (oculatamente graduati) che consentono di erogare la giusta quantità di prodotto ed ottenere quindi il colore scelto.

L'ARTECOO' 1 se applicato all'esterno va immediatamente protetto con FINISH V 15. L'effetto antichizzato dell'ARTECOO' 1, si ottiene senza ricorrere all'applicazione di prodotti a spessore o all'utilizzo di diversi strati di pittura con il rischio di ottenere risultati a volte poco piacevoli.

APPLICAZIONE: 1) Applicare una mano di ARTECOO' 1 utilizzando gli speciali pennelli del KIT 39. La tecnica suggerita consiste nell'utilizzare il pennello con movimenti rotatori, con pressione irregolare, applicando pochissimo prodotto bagnando circa 1 mm le setole del pennello. A lavoro finito si vedrà sulla parete l'effetto antichizzato naturale. Rifornire gli angoli e le pareti di difficile accesso con un pennello più piccolo del KIT 39.

N.B.: Non utilizzare mai il pennello con movimenti lineari ma solo rotatori e non insistere troppo nello stesso punto. E' da tenere presente che in base alla pressione ed alla quantità di ARTECOO' 1 il tono di colore può cambiare, questo è valido per tutte le tinte che possono mutare l'intensità ed a volte anche il tono del colore. **Ceratura:** dopo la completa essiccazione per eventuali effetti bianchi dovuti ad un eccesso di prodotto applicato, l'ARTECOO' 1 può essere trattato con il FINISH V 16 applicato a pennello, o con la Cera Lucidante 420 all'acqua (Linea Rocco) che rende la superficie semilucida più lavabile e vellutata al tatto. La Cera si applica a spatola lasciando uno strato molto sottile e dopo 3 - 4 ore a 20°C si avrà un aspetto opaco e vellutato, per un effetto semilucido, passare un Panno di Lana con movimenti rotatori ed esercitando pressione sul supporto. Tutti i prodotti della Linea ARTECOO' 1 vanno mescolati bene prima dell'uso.

NORME D'IMPIEGO: 2) **Muri Vecchi Interni.** Eliminare le vecchie pitture non ancorate e sfarinanti dal supporto e lavare con acqua e saponi adeguati. Successivamente applicare, come fissativo, una mano di PRIMART 500 diluito al 50% con acqua. Dopo circa 4 ore a 20°C applicare una seconda mano di PRIMART 500 diluito al 15 - 20% con acqua. Se invece le superfici sono sane e non sfarinanti, applicare una mano di PRIMART 500 all'acqua. Dopo 4 ore a 20°C, procedere con l'applicazione dell'ARTECOO' 1 come descritto al punto 1. 3) **Muri Vecchi Esterni.** Eliminare le vecchie pitture non ancorate e sfarinanti dal supporto e lavare con acqua e saponi adeguati. Successivamente applicare, come fissativo, una mano di PRIMER 400 diluito al 50% con acqua dopo circa 4 ore a 20°C applicare una seconda mano di PRIMER 400 diluito al 30% con acqua. Dopo 4 ore a 20°C, procedere con l'applicazione dell'ARTECOO' 1 come descritto al punto 1. 4) **Muri Nuovi Interni.** Stuccare adeguatamente la superficie da trattare, dove necessario, con VALSTUC. Ad essiccazione avvenuta, dopo circa 4 ore a 20°C, carteggiare, quindi applicare una mano di PRIMART 500 all'acqua. Dopo 4 ore a 20°C, procedere con l'applicazione dell'ARTECOO' 1 come riportato al punto 1. 5) **Muri Nuovi Esterni.** Stuccare adeguatamente la superficie da trattare, dove necessario, con STUCCO FAST 150. Ad essiccazione avvenuta, dopo circa 8 ore a 20°C, carteggiare, quindi applicare una mano di PRIMER 400 all'acqua. Dopo 4 ore a 20°C, procedere con l'applicazione dell'ARTECOO' 1 come riportato al punto 1. 6) **Legno, PVC, Vetro, Leghe Leggere, Ferro Verniciato.** Sgrassare bene il supporto, carteggiare bene la superficie per migliorare l'adesione, poi applicare una mano di PRIMER 400 all'acqua. Dopo 4 ore a 20°C, procedere con l'applicazione dell'ARTECOO' 1 come descritto al punto 1. 7) **Ferro Nuovo (non trattato).** Sgrassare il supporto eliminando bene eventuali strati di ruggine, applicare una mano (o più) di anti-ruggine WIKTOR all'acqua.

Quando questo si è essiccato, dopo circa 4 ore a 20°C, applicare una mano di PRIMER 400 all'acqua. Dopo 8 ore a 20°C, procedere con l'applicazione dell'ARTECOO' 1 come riportato al punto 1. 8) **Protettivo.** Per aumentare la resistenza al lavaggio, agli urti ed alle abrasioni, l'ARTECOO' 1, se applicato all'interno, può essere protetto, dopo l'essiccamento (dopo circa 4 ore a 20°C), con una o due mani a pennello del protettivo FINISH V 16 traspirante opaco. Quando invece l'ARTECOO' 1 è applicato all'esterno, dopo la completa essiccazione (dopo circa 4 ore a 20°C), va obbligatoriamente protetto con due mani a pennello del protettivo FINISH V 15 traspirante opaco. Il FINISH V 16 va diluito al 100% con acqua, mentre il FINISH V 15 è pronto all'uso. La tecnica applicativa suggerita per il FINISH V 15 e V 16, consiste nell'utilizzare il pennello con movimenti rotatori, mai lineari ed esercitando una leggerissima pressione.

N.B.: I colori contrassegnati con l'ASTERISCO *, se applicati all'esterno, hanno resistenza limitata ai raggi UV.

DATI TECNICI: Peso Specifico: ARTECOO' 1: 1.230 ± 30 gr/LT. a 20°C; PRIMART 500: 1.515 ± 30 gr/LT. a 20°C; PRIMER 400: 1.420 ± 30 gr/LT. a 20°C; FINISH V 15: 0.850 ± 30 gr/LT. a 20°C; FINISH V 16: 1.000 ± 30 gr/LT. a 20°C. **Diluzione:** l'ARTECOO' 1 è pronto all'uso, il PRIMART 500 va diluito al 15 - 20% con acqua, il PRIMER 400 va diluito al 20 - 30% con acqua, il FINISH V 15 è pronto all'uso ed il FINISH V 16 va diluito al 100% con acqua. **Resa:** ARTECOO' 1 circa LT 1 per 24 - 25 mq; PRIMART 500 circa LT. 1 per 10 - 12 mq; PRIMER 400 circa LT. 1 per 7 - 8 mq; FINISH V 15 circa LT. 1 per 12 - 15 mq; FINISH V 16 circa LT. 1 per 40 - 50 mq.

Confezioni: ARTECOO' 1 è disponibile in confezioni da LT. 1 - LT. 4; il PRIMART 500 è fornito in confezioni da LT.1 - LT. 5 - LT. 12; il PRIMER 400 è disponibile in confezioni da LT. 0,750 e LT. 5; i COLORI* e da ML. 80 e da ML. 480 per colorare l'ARTECOO' 1 da LT. 1 e da LT. 4; il FINISH V 15 in confezioni da LT. 1; il FINISH V 16 in confezioni da LT.0,250 e LT. 1. **Temperatura per applicazione:** superiore a +5°C e inferiore a +30°C. Non applicare sotto il sole battente. **Essiccazione:** fuori polvere dopo circa 1 ora a 20°C. Asciutto dopo 4 ore a 20°C. Indurisce dopo 24 ore in base alla temperatura dell'ambiente. **Pulizia attrezzi:** con acqua e sapone.

Aspetto del prodotto: opaco satinato. **Resistenza:** dopo il completo indurimento, si ottiene una pellicola trasparente con buona resistenza agli urti ed alla normale abrasione. L'ARTECOO' 1 è resistente all'esterno solo dopo aver applicato il FINISH V 15, protettivo opaco traspirante. **Lavabile:** all'interno anche senza l'utilizzo del FINISH V 16 e all'esterno dopo l'applicazione del FINISH V 15.

Conservazione: in latta ben chiusa, anche dopo l'uso, a temperatura superiore a +5°C e inferiore a +35°C. **Stabilità:** 2 anni circa.

NORME PARTICOLARI DI SICUREZZA: Evitare il contatto diretto con la pelle, proteggere gli occhi ed il viso, in caso di contatto, lavare immediatamente ed abbondantemente con acqua e consultare il medico. Le attrezzature non devono essere lavate in corsi d'acqua, scarichi, ecc. **N.B.:** Le informazioni fornite, per quanto risultano dalle nostre esperienze, sono esatte ed accurate. Tuttavia non essendo le condizioni d'impiego sotto il nostro controllo, non ci assumiamo alcuna responsabilità per i consigli ed i suggerimenti forniti. Si consiglia di eseguire il ciclo applicativo completo su una piccola parete per verificare la perfetta riuscita dopo di che terminare la decorazione controllando costantemente gli effetti decorativi ottenuti, poiché l'ARTECOO' 1 si compone di prodotti naturali e resine speciali che reagiscono a seconda dell'umidità, del calore, della ventilazione ed in base alle modalità di applicazione. Quindi ogni lavoro acquisterà la propria personalizzazione. Le tinte possono variare, rispetto al catalogo, dal 20% al 30% come pure tra una partita ed un'altra e pertanto consigliato di effettuare una prova in piccolo prima di eseguire il lavoro. Il fabbricante ed il distributore non si assumono nessuna responsabilità per eventuali diversità tra una partita o in caso di illeggibilità della stessa. Nel caso in cui le suddette siano differenti, onde evitare diversità di colore ad applicazione avvenuta, è necessario mescolare tutto il materiale in un contenitore grande prima di iniziare l'applicazione.

ATTENZIONE: L'ARTECOO' 1 E' UN PRODOTTO PARTICOLARMENTE SENSIBILE ALLA MANO DELL'APPLICATORE. E' QUINDI CONSIGLIABILE CHE IL LAVORO VENGA INIZIATO E PORTATO A TERMINE DALLA STESSA PERSONA ONDE EVITARE DIFFERENZE DI EFFETTO E DI COLORE.

Per ottenere il migliore risultato con l'ARTECOO' 1, lavorando in maniera veloce, si consiglia di utilizzare il KIT 39, composto da 5 speciali pennelli in pura setola. **IMPORTANTE: L'ARTECOO' 1 non può essere applicato all'Esterno su intonaci a calce mentre all'Interno si può applicare su intonaci a calce purché ben stagionati ed asciutti.**

GB This is a water and lime-based paint for interior and outdoor which can be used to create special antique effects, calling to mind the type of decoration seen in the country residences of Renaissance Italy. ARTECOO' 1 can be applied to many types of surface, such as walls in cement, plaster, plaster of Paris, plasterboard, wood, iron, PVC and light alloys after a suitable treatment has been applied. Apply two coats of the special water-based white PRIMART 500 base product for Indoor surfaces and white PRIMER 400 for Outdoor surfaces. These special water-based primers make it possible for the person applying ARTECOO' 1 to achieve the special, durable antique effects. **CHARACTERISTICS:** ARTECOO' 1 is available in 1 litre or 4 litre packs. To obtain the colours in the catalogue, simply mix ARTECOO' 1 carefully with the appropriate quantity of COLORI* colouring paste, as described under each colour sample. Colori is supplied in 80 and 480 ML measuring packs (these are suitably marked) and this makes it easier to add the correct amount of paste in order to obtain the desired result. ARTECOO' 1, if applied outdoors, must be protected immediately with FINISH V 15. The antique effect of ARTECOO' 1 is achieved without the application of thickening products and without the use of several layers of paint, thereby reducing the risk of obtaining unsatisfactory results.

APPLICATION: 1) Apply a coat of ARTECOO' 1 using the special brushes in KIT 39. The suggested technique involves using the brush in rotational movements, with uneven pressure, applying a tiny quantity of the product after dipping approximately 1 mm of the brush bristles into the paint. When the work is complete, the natural antique effect will be visible on the wall. Go over the corners and parts which are difficult to access using a smaller brush in KIT 39. **N.B.:** Never use the brush with linear movements; use only rotational movements and do not concentrate too much on one area. It should be borne in mind that the colour tone may vary depending on the pressure exerted and the quantity of ARTECOO' 1 used; this applies to all shades, which may change intensity and sometimes even colour tone. Waxing: after the product has dried completely, if there are any white marks due to excessive product application, ARTECOO' 1 may be treated with FINISH V 16 applied using a brush, or with the water-based Cera Lucidante 420 (Rocco) range) which gives the semi-gloss surface a higher degree of washability and makes it velvety to the touch. The Cera (wax) is applied using a spatula, leaving a very thin layer on the surface. After 3 - 4 hours at 20°C you will be left with a matt and velvety look; for a semi-gloss effect, exert pressure when passing a woollen cloth in rotational movements over the surface. All products in the ARTECOO' 1 range should be mixed thoroughly before use. **INSTRUCTIONS FOR USE:** 2) **Old Indoor walls.** Remove old non-adhering and peeling paint from the support and wash using water and a suitable soap product. Next, apply a coat of PRIMART 500 diluted 50% with water to act as a fixative. After approximately 4 hours at 20°C, apply a second brushed coat of PRIMART 500 diluted 15 - 20% with water. If, however, the surfaces are clean and not peeling, apply a coat of water-based PRIMART 500. After approximately 4 hours at 20°C, proceed with the application of ARTECOO' 1 as described in point 1. 3) **Old Outdoor walls.** Remove old non-adhering and peeling paint from the support and wash using water and a suitable soap product. Next, apply a coat of PRIMER 400 diluted 50% with water to act as a fixative. After approximately 4 hours at 20°C, apply a second coat of PRIMER 400 diluted 30% with water. After approximately 4 hours at 20°C, proceed with the application of ARTECOO' 1 as described in point 1.

4) **New Indoor walls.** Stucco the surface where necessary using VALSTUC. When dry, after approximately 4 hours at 20°C, sand the surface and apply a coat of water-based PRIMART 500. After approximately 4 hours at 20°C, proceed with the application of ARTECOO' 1 as described in point 1. 5) **New Outdoor walls.** Stucco the surface where necessary using STUCCO FAST 150. When dry, after approximately 8 hours at 20°C, sand the surface and apply a coat of water-based PRIMER 400. After approximately 4 hours at 20°C, proceed with the application of ARTECOO' 1 as described in point 1. 6) **Wood, PVC, glass, light alloys and painted iron.** Degrease and sand the surface well to improve adhesion, then apply a coat of water-based PRIMER 400. After approximately 4 hours at 20°C, proceed with the application of ARTECOO' 1 as described in point 1. 7) **New iron (not treated).** Remove all grease and any layers of rust from the surface and apply one coat (or more) of WIKTOR water-based anti-rust treatment. When this is dry, after approximately 4 hours at 20°C, apply a coat of water-based PRIMER 400. After approximately 8 hours at 20°C, proceed with the application of ARTECOO' 1 as described in point 1. 8) **Protective coating.** To increase washability and resistance to knocks and abrasions, ARTECOO' 1 - when applied indoors - may be protected after it has dried (after approximately 4 hours at 20°C) with one or two brush-applied coats of the breathable matt protective product FINISH V 16. On the other hand, when ARTECOO' 1 is applied outdoors, after it has dried completely (after approximately 4 hours at 20°C) it must be protected with two brush-applied coats of the breathable matt protective product FINISH V 15. FINISH V 16 should be diluted 100% with water, while FINISH V 15 is ready to use. The suggested application technique for FINISH V 15 and V 16 consists of using the brush in rotational - never linear - movements, exerting light pressure.

N.B.: The colours marked with an ASTERISK *, if applied to an outdoor surface, have limited resistance to UV rays.

TECHNICAL DATA: Specific Weight: ARTECOO' 1: 1.230 ± 30 g/litre at 20°C; PRIMART 500: 1.515 ± 30 g/litre at 20°C; PRIMER 400: 1.420 ± 30 g/l at 20°C; FINISH V 15: 0.850 ± 30 g/l at 20°C; FINISH V 16: 1.000 ± 30 g/l at 20°C. **Dilution:** ARTECOO' 1 is ready to use, PRIMART 500 should be diluted 15 - 20% with water, PRIMER 400 should be diluted 20 - 30% with water, FINISH V 15 is ready to use and FINISH V 16 should be diluted 100% with water. **Coverage:** ARTECOO' 1 approximately 1 litre per 24 - 25 square metres; PRIMART 500 approximately 1 litre per 10 - 12 square metres; PRIMER 400 approximately 1 litre per 7 - 8 square metres; FINISH V 15 approximately 1 litre per 12 - 15 square metres; FINISH V 16 approximately 1 litre per 40 - 50 square metres. **Packaging:** ARTECOO' 1 is available in 1 litre and 4 litre packs; PRIMART 500 is supplied in 1 litre, 5 litre and 12 litre packs; PRIMER 400 is available in 750 ML and 5 litre packs; COLORI* comes in 80 ML and 480 ML packs for the colouring of 1 litre and 4 litre packs of ARTECOO' 1 respectively; FINISH V 15 comes in a 1 litre pack; FINISH V 16 is supplied in packs of 250 ML and 1 litre. **Application temperature:** between +5°C and +30°C. Do not apply in strong direct sunlight. **Drying:** away from dust, after approximately 1 hour at 20°C. Dry after 4 hours at 20°C. Hardens after 24 hours, depending on the atmospheric temperature. **Equipment cleaning:** soap and water. **Appearance of the product:** satin-finish matt. **Strength:** when hardening is complete, a breathable film develops with good resistance to knocks and normal abrasion. ARTECOO' 1 can only withstand the outdoor environment after the application of FINISH V 15, a breathable matt protective coat. **Washability:** indoors, even if FINISH V 16 has not been used, and outdoors after FINISH V 15 has been applied. **Storage:** make sure the tin is tightly closed, even after use, at a temperature no lower than +5°C and no higher than +35°C. **Stability:** approximately 2 years. **SAFETY INSTRUCTIONS:** Avoid direct contact with the skin. Protect the eyes and face. In the event of contact, wash immediately with abundant water and consult a doctor. Equipment must not be washed in watercourses, drains etc. **N.B.:** The information provided here is, to the best of our knowledge, correct and accurate. However, considering that the conditions in which the products are used are not under our control, we will not be held liable for any recommendations or advice given. We recommend that the complete application cycle is tested on a small wall first in order to ensure it is a success, after which the rest of the decoration procedure may be completed (check the decorative effects regularly as you proceed). This is because ARTECOO' 1 consists of natural products and special resins which react to moisture, heat, ventilation and the method of application. Each job will therefore acquire its own unique character. Shades may vary compared with the catalogue, by between 20% and 30% from one batch to another and it is therefore advisable to carry out a small test before commencing the work. The manufacturer and the distributor do not assume any responsibility for possible variations between batches, or in cases where the batch number is illegible. In the event that these batches are different, it will be necessary to mix all the material in a large container before beginning the application process, in order to avoid differences in colour once the product has been applied.

WARNING: ARTECOO' 1 IS A PRODUCT WHICH IS PARTICULARLY SENSITIVE TO THE TECHNIQUE OF THE PERSON APPLYING IT. IT IS THEREFORE ADVISABLE THAT ALL THE WORK IS PERFORMED BY THE SAME PERSON, IN ORDER TO AVOID DIFFERENCES IN THE EFFECT AND COLOUR ACHIEVED.

In order to achieve the best results using ARTECOO' 1 while working quickly, we recommend the use of KIT 39, which consists of 5 special pure bristle brushes. **IMPORTANT: ARTECOO' 1 is not suitable for outdoor application over lime-based plaster, but may be applied over this type of surface indoors, provided that the plaster - applied some time before - is dry and in good condition.**

F Il s'agit d'une peinture **pour intérieur et extérieur** à base de chaux pour un très bel effet ancien qui rappelle les décorations des maisons rurales italiennes de la Renaissance. ARTECO' 1 peut être appliqué sur plusieurs types de supports tels que murs en ciment, enduit, plâtre, placoplâtre, bois, fer, PVC et alliages légers après traitement adéquat. Appliquer deux couches couvrantes du fond spécial blanc PRIMART 500 à l'eau pour intérieur et de PRIMER 400 blanc pour extérieur. Ce sont justement ces fonds spéciaux à l'eau qui permettent de peindre d'obtenir, grâce à ARTECO' 1, un effet vieilli, stable et durable. **CARACTÉRISTIQUES:** ARTECO' 1 est conditionné en pots de 1 ou 4 litres. Pour obtenir les couleurs du catalogue, il suffit de mélanger soigneusement ARTECO' 1 avec la quantité nécessaire de pâte colorante COLORI' décrite sous chaque pastille couleur. Colori' est fourni dans des doseurs spéciaux de 80 et 480 ML (dément gradués) qui permettent de doser la quantité optimale de produit et d'obtenir exactement la couleur choisie. En application à l'extérieur, ARTECO' 1 doit immédiatement être protégé par une couche de FINISH V 15. Pour obtenir l'effet vieilli d'ARTECO' 1, pas besoin d'appliquer une épaisseur de produits ou d'utiliser plusieurs couches de peinture en risquant d'obtenir des résultats parfois décevants.

APPLICATION: 1) Appliquer une couche d'ARTECO' 1 à l'aide des pinceaux spéciaux du KIT 39. La technique conseillée consiste à appliquer des mouvements rotatoires au pinceau en exerçant une pression irrégulière et en utilisant très peu de produit, il suffit de tremper les soies du pinceau sur environ 1 mm. Une fois le travail terminé, le mur présente un effet vieilli très naturel. Pour parachever les coins et les murs d'accès plus difficile, utiliser un pinceau plus petit du KIT 39. N.B.: Ne jamais passer le pinceau en faisant des mouvements linéaires mais uniquement rotatoires et ne pas trop insister sur un même endroit. Ne pas oublier que selon la pression et la quantité d'ARTECO' 1 appliquée, le ton de couleur peut varier, ce qui est valable pour toutes les teintes qui peuvent changer d'intensité et parfois même de tonalité de couleur. Cirage: après séchage complet et en cas d'effets blanchâtres dus à un excès de produit appliqué, ARTECO' 1 peut être traité au FINISH V 16, appliqué au pinceau, ou à la cire CERA LUCIDANTE 420 à l'eau (Ligne Rococò) qui rend la surface semi-brillante plus lavable et veloutée au toucher. Appliquer une mince couche de cire à la spatule pour obtenir, au bout de 3 - 4 heures à 20°C, un aspect mat et velouté. Pour obtenir un effet semi-brillant, passer un chiffon de laine en effectuant des mouvements rotatoires et en exerçant une pression sur le support. Attention à bien mélanger tous les produits de la ligne ARTECO' 1 avant leur utilisation. **MODE D'EMPLOI: 2) Murs intérieurs anciens.** Débarrasser le support des vieilles peintures qui s'effritent et laver avec de l'eau et du savon approprié. Appliquer ensuite, une couche de PRIMART 500 diluée à 50% avec de l'eau qui fera office de fixatif. Au bout d'environ 4 heures à 20°C, appliquer une deuxième couche de PRIMART 500 diluée à 15 - 20% avec de l'eau. Si, par contre, les surfaces sont en bon état et ne s'effritent pas, appliquer une couche de PRIMART 500 à l'eau. Au bout de 4 heures à 20°C, appliquer ARTECO' 1 comme décrit au point 1. **3) Murs extérieurs anciens.** Débarrasser le support des vieilles peintures qui s'effritent et laver avec de l'eau et du savon approprié. Appliquer ensuite une couche de PRIMER 400 diluée à 50% avec de l'eau qui fera office de fixatif. Au bout d'environ 4 heures à 20°C, appliquer une deuxième couche de PRIMER 400 diluée à 30% avec de l'eau. Au bout de 4 heures à 20°C, appliquer ARTECO' 1 comme décrit au point 1. **4) Murs intérieurs neufs.** Mastiquer bien les surfaces aux endroits voulus avec VALSTUC. Après séchage, au bout d'environ 4 heures à 20°C, poncer puis appliquer une couche de PRIMART 500 à l'eau. Au bout de 4 heures à 20°C, appliquer ARTECO' 1 comme décrit au point 1. **5) Murs extérieurs neufs.** Mastiquer bien la surface aux endroits voulus avec du STUCCO FAST 150. Après séchage, au bout d'environ 8 heures à 20°C, poncer puis appliquer une couche de PRIMER 400 à l'eau. Au bout de 4 heures à 20°C, appliquer ARTECO' 1 comme décrit au point 1. **6) Bois, PVC, Verre, Alliages légers, Fer peint.** Dégraisser soigneusement le support, poncer bien la surface afin de faciliter l'adhérence. Puis appliquer une couche de PRIMER 400 à l'eau. Au bout de 4 heures à 20°C, appliquer ARTECO' 1 comme décrit au point 1. **7) Fer neuf (non traité).** Dégraisser soigneusement le support, éliminer toute trace de rouille et appliquer une couche (ou davantage) d'antirouille WIKTOR à l'eau. Dès que ce dernier a séché, au bout d'environ 4 heures à 20°C, appliquer une couche de PRIMER 400 à l'eau. Au bout de 8 heures à 20°C, appliquer ARTECO' 1 comme décrit au point 1. **8) Protection.** Pour augmenter la résistance aux chocs, au lavage et à l'abrasion, ARTECO' 1, en cas d'application en intérieur, peut être protégé, après séchage (au bout d'environ 4 heures à 20°C), par une ou deux couches de FINISH V 16 transpirant mat appliqué au pinceau. Par contre, en cas d'application d'ARTECO' 1 en extérieur, après séchage complet (au bout d'environ 4 heures à 20°C), il faut absolument appliquer au pinceau deux couches de protection de FINISH V 15 transpirant mat. Il faut diluer FINISH V 16 à 100% avec de l'eau, tandis que FINISH V 15 est prêt à l'emploi. La technique d'application conseillée pour FINISH V 15 et V 16, consiste à appliquer des mouvements rotatoires, jamais linéaires, au pinceau en exerçant une pression très légère.

N.B.: En cas d'application en extérieur, les couleurs indiquées par un ASTÉRISQUE * ont une résistance limitée aux rayons UV.

DONNÉES TECHNIQUES: Poids spécifique: ARTECO' 1: 1.230 ± 30 g/l à 20°C; PRIMART 500: 1.515 ± 30 g/l à 20°C; PRIMER 400: 1.420 ± 30 g/l à 20°C; FINISH V 15: 0.850 ± 30 g/l à 20°C; FINISH V 16: 1.000 ± 30 g/l à 20°C. **Dilution:** ARTECO' 1 est prêt à l'emploi, PRIMART 500 doit être dilué à 15 - 20% avec de l'eau, PRIMER 400 doit être dilué à 20 - 30% avec de l'eau, FINISH V 15 est prêt à l'emploi et FINISH V 16 doit être dilué à 100% avec de l'eau. **Rendement:** ARTECO' 1 environ 1 litre pour 24 - 25 m²; PRIMART 500 environ 1 litre pour 10 - 12 m²; PRIMER 400 environ 1 litre pour 7 - 8 m²; FINISH V 15 environ 1 litre pour 12 - 15 m²; FINISH V 16 environ 1 litre pour 40 - 50 m². **Conditionnement:** ARTECO' 1 est conditionné en pots de 1 et 4 litres; PRIMART 500 est conditionné en pots de 1 l - 5 l et 12 l; PRIMER 400 est conditionné en pots de 0,750 et 5 litres; COLORI' est disponible en 80 et 480 ml pour colorer des pots d'ARTECO' 1 de 1 et 4 litres; FINISH V 15 est conditionné en pots de 1 litre; FINISH V 16 est conditionné en pots de 0,250 et 1 litre.

Température d'application: supérieure à +5°C et inférieure à +30°C. Ne pas appliquer en plein soleil. **Séchage:** hors poussière au bout d'une heure environ à 20°C. Sec au bout de 4 heures à 20°C. Il durcit au bout de 24 heures selon la température ambiante. **Nettoyage des outils:** à l'eau et au savon. **Aspect du produit:** mat satiné. **Résistance:** après durcissement complet, on obtient la formation d'une pellicule transpirante présentant une bonne résistance aux chocs et à l'abrasion. ARTECO' 1 n'est résistant en extérieur qu'après application de la protection FINISH V 15, mat et transpirant. **Lavable:** en intérieur même sans application du FINISH V 16 et en extérieur après application du FINISH V 15. **Conservation:** dans un bidon bien fermé, même après usage, à une température supérieure à +5°C et inférieure à +35°C. **Stabilité:** 2 ans environ. **NORMES DE SÉCURITÉ PARTICULIÈRES:** Éviter le contact direct avec la peau. Protéger les yeux et le visage. En cas de contact, rincer immédiatement et abondamment à l'eau et consulter un médecin. Les outils ne doivent pas être nettoyés dans les cours d'eau, les évacuations, etc. **N.B.:** Les renseignements fournis, d'après les résultats de nos expériences, sont précis et exacts. Les conditions d'utilisation échappant toutefois à notre contrôle, nous déclinons toute responsabilité quant aux avis et aux conseils fournis. Nous conseillons d'effectuer un essai d'application complet sur une petite surface pour s'assurer de la réussite finale. Parachever ensuite la décoration en gardant constamment sous contrôle les effets décoratifs obtenus car ARTECO' 1 est composé de produits naturels et de résines spéciales qui réagissent en fonction de l'humidité, de la chaleur, de la ventilation et du mode d'application. Chaque travail aura donc sa propre personnalité. Les teintes peuvent varier, par rapport au catalogue, de 20 à 30% tout comme d'ailleurs d'un lot à l'autre, nous conseillons par conséquent d'effectuer un essai sur une petite surface avant d'exécuter les travaux. Le fabricant et le distributeur déclinent toute responsabilité en cas de différence entre un lot et l'autre ou en cas d'illisible de leur étiquette. Au cas où ces lots seraient différents et pour éviter des différences de couleur une fois l'application terminée, il faut mélanger le tout dans un grand bidon avant de commencer à peindre. **ATTENTION: ARTECO' 1 EST UN PRODUIT QUI EXIGE UNE CERTAINE MAÎTRISE D'APPLICATION. IL EST PAR CONSEQUENT RECOMMANDÉ DE FAIRE EFFECTUER LE TRAVAIL, DU DÉBUT À LA FIN, PAR UNE MEME PERSONNE POUR ÉVITER DES DIFFÉRENCES D'ASPECT ET DE COULEUR.**

Pour obtenir de meilleurs résultats et une pose rapide avec ARTECO' 1, il est recommandé d'utiliser le KIT 39, comprenant 5 pinceaux spéciaux

IMPORTANT: ARTECO' 1 ne peut pas être appliqué sur des enduits extérieurs à la chaux tandis qu'il peut être sur des enduits intérieurs à la chaux à condition qu'ils aient été posés depuis suffisamment de temps et soient bien secs.

E Es una pintura al agua **para interior y exterior** a base de cal dotada de particulares efectos envejecidos que recrean las decoraciones de las casa rurales de la Italia Renacentista. ARTECO' 1 se puede aplicar sobre variados soportes como muros de cemento, enfoscados, yeso, cartón yeso, madera, hierro, PVC y materiales plásticos previo adecuado tratamiento. Aplicar dos manos a cubrición del especial fondo PRIMART 500 al agua de color blanco para interior y PRIMER 400 siempre de color blanco para exterior. Son propiamente estos fondos especiales al agua los que permiten al aplicador obtener, con ARTECO' 1, los efectos envejecidos estables en el tiempo. **CARACTERÍSTICAS:** ARTECO' 1 está disponible en envases LT. 1 o de LT. 4. Para obtener los colores del catalogo es suficiente con mezclar cuidadosamente ARTECO' 1 con la correspondiente cantidad de pasta colorante, denominada COLORI', descrita bajo cada pastilla de color El Colori está elaborado en recipientes dosificadores de 80 y 480 ML. (ocularmente graduados) que permiten erogar la justa cantidad de producto y obtener el color escogido. ARTECO' 1 aplicado al exterior va inmediatamente protegido con FINISH V 15. El efecto "envejecido" de ARTECO' 1, se obtiene sin recurrir a la aplicación de productos con espesor o al uso de diversas capas de diferentes pinturas con el riesgo de obtener resultados a veces poco satisfactorios. **APLICACION: 1)** Aplicar una mano de ARTECO' 1 utilizando las especiales brochas del KIT 39. La tecnica sugerida consiste en utilizar la brocha con movimientos rotatorios, con presión irregular, aplicando poquísimo producto mojado aproximadamente 1 mm de las cerdas de la brocha. Con el trabajo acabado se verá sobre la pared el efecto envejecido natural. Reparar los ángulos y las partes de difícil acceso con una brocha más pequeña del KIT 39. **N.B.:** No utilizar nunca la brocha con movimientos lineales, sólo rotatorios y no insistir demasiado en el mismo punto. Hay que tener presente que en base a la presión y a la canti dad de ARTECO' 1 el tono de color puede cambiar, y esto es válido para todos los colores que pueden mutar de intensidad y a la vez también de tono de color. Encerado: del tonpo del completo secado, por eventuales efectos blanquecinos debidos a un exceso de producto aplicado, ARTECO' 1 puede ser tratado con FINISH V 16 aplicado a brocha, o con la Cera Lucidante 420 al agua (Linea Rococò) que dejarán la superficie semilúcida, más lavable y atercioplada al tacto. La Cera se aplica con espátula dejando una capa muy sutil y después de 3 - 4 horas a 20°C se tendrá un aspecto mate aterciopelado, para un efecto semilucido, pasar un paño de lana con movimientos rotatorios y ejercitando presión sobre el soporte. Todos los productos de la Linea ARTECO' 1 ha de mezclarse bien antes de usarlos. **NORMAS DE USO: 2) Muros viejos interiores.** Eliminar las viejas pinturas mal ancladas del soporte y lavar con agua y jabón adecuado. Sucesivamente aplicar, como fijador, una mnao de PRIMART 500 diluido al 50% con agua. Después de aproximadamente 4 horas a 20°C aplicar una segunda mano de PRIMART 500 diluido al 15 - 20% con agua. Si la superficie está sana y no harinosa, aplicar una mano de PRIMART 500 al agua. Después de 4 horas a 20°C, proceder con la aplicación de ARTECO' 1 como se describe en el punto 1. **3) Muros viejos exteriores.** Eliminar las viejas pinturas mal ancladas y harinosas del soporte y lavar con agua y jabón adecuado. Sucesivamente aplicar, como fijador, una mano de PRIMER 400 diluido al 50% con agua y después de aproximadamente 4 horas a 20°C aplicar una segunda mano de PRIMER 400 diluido al 30% con agua. Después de 4 horas a 20°C, proceder con la aplicación de ARTECO' 1 como se describe en el punto 1. **4) Muros nuevos interiores.** Emplastecer adecuadamente la superficie a tratar, donde sea necesario, con VALSTUC. Al secado completo, después de aproximadamente 4 horas a 20°C, lijar, y aplicar una mano de PRIMART 500 al agua. Después de aproximadamente 4 horas 20°C, proceder con la aplicación de ARTECO' 1 como se describe en el punto 1. **5) Muros nuevos exteriores.** Emplastecer adecuadamente la superficie a tratar, donde sea necesario, con STUCCO FAST 150. Al secado completo, después de aproximadamente 8 horas a 20°C, lijar, y luego aplicar una mano de PRIMER 400 al agua. Después de 4 horas a 20°C, proceder con la aplicación de ARTECO' 1 como se describe en el punto 1. **6) Madera, PVC, Vidrio, Plásticos, Hierro Pintado.** Desengrasar bien el soporte, lijar bien la superficie para mejorar la adherencia, luego aplicar una mano de PRIMER 400 al agua. Después de aproximadamente 4 horas a 20°C, proceder con la aplicación de ARTECO' 1 como se describe en el punto 1. **7) Hierro Nuevo (no tratado).** Desengrasar el soporte eliminando bien eventuales capas de óxido, aplicar una mano (o más) de antioxidante WIKTOR al agua. Cuando éste se haya secado, después de aproximadamente 4 horas a 20°C, aplicar una mano de PRIMER 400 al agua. Después de 8 horas a 20°C, proceder con la aplicación de ARTECO' 1 como se describe en el punto 1. **8) Protectivo.** Para aumentar la resistencia al lavado, al rallado y a la abrasión, ARTECO' 1, aplicado en interior, puede ser protegido, después del secado (aproximadamente 4 horas a 20°C), con una o dos manos a brocha del protector FINISH V 16 transpirante mate. Cuando ARTECO' 1 es aplicado en el exterior, después del completo secado, (después de aproximadamente 4 horas a 20°C), va obligatoriamente protegido con dos manos a brocha del protectivo FINISH V 15 transpirante mate. El FINISH V 16 va diluido al 100% con agua, mientras que el FINISH V 15 está listo al uso. La tecnica applicativa sugerida para el FINISH V 15 y V 16, consiste en utilizar la brocha con movimiento rotatorio, nunca lineal, y ejercitando una ligerísima presión.

N.B.: Los colores señalados con un ASTÉRISQUE *, si se aplican en el exterior, tienen una resistencia limitada a los rayos UV.

DATOS TECNICOS: Peso Especifico: ARTECO' 1: 1.230 ± 30 gr/LT. a 20°C; PRIMART 500: 1.515 ± 30 gr/LT. a 20°C; PRIMER 400: 1.420 ± 30 gr/LT. a 20°C; FINISH V 15: 0.850 ± 30 gr/LT. a 20°C; FINISH V 16: 1.000 ± 30 gr/LT. a 20°C. **ilución:** ARTECO' 1 está listo al uso, PRIMART 500 va diluido al 15 - 20% con agua, PRIMER 400 va diluido al 20 - 30% con agua, FINISH V 15 está listo al uso y FINISH V 16 va diluido al 100% con agua. **Rendimiento:** ARTECO' 1 aproxmadamente LT 1 para 24 - 25 m²; PRIMART 500 aproximadamente LT. 1 para 10 - 12 m²; PRIMER 400 aproximadamnte LT. 1 para 7 - 8 m²; FINISH V 15 aproximadamente LT. 1 per 12 - 15 m²; FINISH V 16 aproximadamente LT. 1 per 40 - 50 m². **Envases:** ARTECO' 1 está disponible en envases de LT. 1 - LT. 4; PRIMART 500 está fabricado en envases de LT.1 - LT. 5 - LT. 12; PRIMER 400 está disponible en envases de LT. 0,750 y LT. 5; COLORI' se envasa en ML. 80 y ML. 480 para colorear ARTECO' 1 de LT. 1 y de LT. 4; FINISH V 15 en envase de LT. 1; FINISH V 16 en envasesconfezioni de LT. 0,250 y LT. 1. **Temperatura para aplicación:** superior a +5°C e inferior a +30°C. No aplicar bajo la acción directa del sol. **Secado:** fuera polvo después de aproximadamente 1 hora a 20°C. Seco después de 4 horas a 20°C. Endurece después de 24 horas en base a la temperatura ambiente. **Limpeza de herramientas:** con agua y jabón. **Aspecto del producto:** mate-satinado. **Resistencia:** después del completo endurecimiento, se obtiene una película transpirante con buena resistencia al rallado y a la normal abrasión. ARTECO' 1 es resistente al exterior sólo después de haberle aplicado FINISH V 15, protectivo mate transpirante. **Lavable:** en interior incluso sin el uso de FINISH V 16 y en el exterior después e la aplicación del FINISH V 15. **Conservación:** en latas bien cerradas, incluso después del uso, a temperatura superior a +5°C e inferior a +35°C. **Estabilidad:** 2 años aproximadamente. **NORMAS PARTICULARES DE SEGURIDAD:** Evitar el contacto directo con la piel, proteger los ojos y la cara, en caso de contacto, lavar inmediatamente y abundantemente con agua y consultar al médico. Las herramientas no deben ser lavadas en cursos de agua, fregaderos, etc. **N.B.:** Las informaciones elaboradas, por cuanto resultan de nuestra experiencia, son exactas y ajustadas. Por lo tanto, no estando las condiciones de uso bajo nuestro control, no asumiremos ninguna responsabilidad por los consejos y sugerencias dados. Se aconseja seguir el ciclo aplicativo completo sobre una pequeña pared para verificar el perfecto resultado después de terminar la decoración controlando constantemente los efectos decorativos obtenidos, porque ARTECO' 1 se compone de productos naturales y resinas especiales que reaccionan en función de la humedad, del calor, de la ventilación y en base al modo de aplicación. Así pues, cada trabajo adquiere su propia personalización. Los colores pueden variar, respecto al catalogo, de 20% al 30% como entre una partida y otra y por lo tanto es aconsejable efectuar una prueba en pequeño antes de seguir con el trabajo. El fabricante y el distribuidor no asumen ninguna responsabilidad para eventuales diferencias entre una partida y otra o en caso de ilegibilidad de la misma. En caso de disponer de diferentes lotes, para evitar la diversidad de colores en el trabajo acabado, es necesario mezclar todo el material en un contenedor grande antes de iniciar la aplicación. **ATENCIÓN: ARTECO' 1 ES UN PRODUCTO PARTICULARMENTE SENSIBLE A LA MANO DEL APLICADOR. ES PUES ACONSEJABLE QUE EL TRABAJO SEA REALIZADO POR LA MISMA PERSONA DE INICIO A FIN PARA EVITAR DEFORMIDADES DE EFECTO Y COLOR.**

Para obtener el mejor resultado con l'ARTECO' 1, trabajando de manera veñoz, se aconseja utilizar el KIT 39, compuesto por 5 especiales brochas de pura cerda. **IMPORTANTE: ARTECO' 1 no puede aplicarse sobre revoques de cal en exteriores mientras que se puede aplicar sobre revoques de cal en interiores siempre que estén estabilizados y secos.**

D Es handelt sich um eine wasserlösliche Wandfarbe auf Kalkbasis für Innen mit besonderen Antikeffekten, die an Dekorationen in ländlichen Häusern der italienischen Renaissance erinnern. ARTECO' 1 kann auf die unterschiedlichsten Untergründe wie Wände aus Beton, Putz, Gips, Gipskarton, Holz, Metall, PVC und Leichtmetalllegierungen nach entsprechender Vorbehandlung aufgetragen werden. Tragen Sie zwei Schichten zur Abdeckung der Spezialgrundierung PRIMART 500 auf Wasserbasis in der Farbe Weiß oder PRIMART 400, ebenfalls in der Farbe Weiß, auf. Es sind gerade diese wasserlöslichen Spezialgrundierungen, mit denen der Maler mit ARTECO' 1 die über die Zeit stabilen Antikeffekte erzielt. **EIGENSCHAFTEN:** ARTECO' 1 ist in Gebinden zu 1 l oder 4 l erhältlich. Für die Farben des Katalogs muss ARTECO' 1 nur sorgfältig mit der entsprechenden Menge an Farbpaste - COLORI' genannt - vermischt werden. Diese ist unter jedem Farbmuster beschrieben. COLORI' wird in Dosierern mit 80 und 480 ml geliefert (mit Maßeinteilung), dank derer die gewünschte Produktmenge genau abgemessen und so die gewünschte Farbe erhalten werden kann.

Der Antikeffekt von ARTECO' 1 wird ohne die Verwendung von zusätzlichen Produkten oder mehreren Anstrichen erzielt, die häufig nicht so ansprechende Ergebnisse erzeugen. **FARBAUFTRAG:** 1) Bringen Sie einen Anstrich ARTECO' 1 mit den Spezialpinseln aus dem KIT 39 auf. Die Technik besteht darin, den Pinsel mit kreisförmigen Bewegungen und einem unregelmäßigen Druck über die Wand zu führen, dabei wird nur ganz wenig Farbe verwendet: nur etwa 1 mm tief wird die Pinselspitze in die Farbe getaucht. Nach Abschluss der Arbeit sieht man an der Wand einen ganz natürlichen Antikeffekt. Die Kanten und schwer erreichbare Stellen werden mit dem kleinsten Pinsel aus dem KIT 39 ausgeführt. **N.B.:** Verwenden Sie den Pinsel nicht mit geraden Strichen, sondern führen Sie ihn nur kreisförmig über die Fläche und bleiben Sie nicht zu lange auf einer Stelle. Bitte beachten Sie, dass je nach Druck und Farbmenge ARTECO' 1 unterschiedliche Farböne hervorbringt; das gilt natürlich für alle Farben, die in Farbstärke und -ton variieren können. **Wachsen:** Nach der kompletten Trocknung kann es an Stellen, an denen zu viel Produkt aufgetragen wurde, manchmal zu Weißeffekten kommen; ARTECO' 1 kann zusätzlich mit dem FINISH V 16, das mit einem Pinsel aufgetragen wird, behandelt werden, oder aber mit dem Polierwachs 420 auf Wasserbasis (Linie Rococo), der der Fläche einen matt glänzenden Effekt verleiht. Darüber hinaus wird sie etwas abwaschbarer und leicht samtig. Das Wachs wird mit dem Spachtel sehr dünn aufgetragen und nach etwa 3 - 4 Stunden bei 20°C erhält man einen matten und samtigen Effekt; soll die Fläche etwas mehr Glanz haben, dann kann sie mit einem Wollappen mit kreisenden Bewegungen und etwas Druck poliert werden. Alle Produkte der Linie ARTECO' 1 sind vor der Verwendung gut zu mischen. **HINWEISE ZUR VERWENDUNG:** 2) Alte Innenwände. Entfernen Sie alte, nicht gut anhaftende und abbröckelnde Farbe vom Untergrund und säubern Sie diesen mit Wasser und geeigneten Seifen. Tragen Sie anschließend als Fixiermittel eine Schicht PRIMART 500 nach Verdünnung mit Wasser zu 50% auf. Nach einer Trocknungszeit von etwa 4 Stunden bei 20°C bringen Sie eine zweite Schicht PRIMART 500 auf, das diesmal zu 15 - 20% mit Wasser verdünnt wird. Sind die Oberflächen hingegen in Ordnung und bröckeln nicht ab, tragen Sie eine Schicht PRIMART 500 auf Wasserbasis auf. Fahren Sie nach 4 Stunden bei 20°C mit dem Auftrag von ARTECO' 1 entsprechend der Beschreibung unter Punkt 1 fort. 3) Neue Innenwände. Verspachteln Sie die zu behandelnde Oberfläche an den erforderlichen Stellen mit VALSTUC. Nach erfolgter Trocknung (etwa 4 Stunden bei 20°C) schmirgeln Sie die Wand ab und tragen Sie dann eine Schicht PRIMART 500 auf Wasserbasis auf. Fahren Sie nach 4 Stunden bei 20°C mit dem Auftrag von ARTECO' 1 entsprechend der Beschreibung unter Punkt 1 fort. 4) Holz, PVC, Glas, Leichtmetall-Legierungen, lackiertes Eisen. Entfetten Sie den Untergrund, schmirgeln Sie die Fläche gründlich, um die Haft Eigenschaften zu verbessern und tragen Sie eine Schicht PRIMER 400 auf Wasserbasis auf. Fahren Sie nach 4 Stunden bei 20°C mit dem Auftrag von ARTECO' 1 entsprechend der Beschreibung unter Punkt 1 fort. 5) Neues Eisen (unbehandelt). Entfetten und befreien Sie den Untergrund gründlich von Rost, tragen Sie eine Schicht (oder mehrere) des Rostschuttmittels WIKTOR auf Wasserbasis auf. Wenn dieses getrocknet ist (nach etwa 4 Stunden bei 20°C), tragen Sie eine Schicht PRIMER 400 auf Wasserbasis auf. Fahren Sie nach 8 Stunden bei 20°C mit dem Auftrag von ARTECO' 1 entsprechend der Beschreibung unter Punkt 1 fort.

TECHNISCHE DATEN: Spezifisches Gewicht: ARTECO' 1: 1.230 ± 30 g/l bei 20°C; PRIMART 500: 1.515 ± 30 g/l bei 20°C; PRIMAR 400: 1.420 ± 30 g/l bei 20°C; FINISH V 16: 1.000 ± 30 g/l bei 20°C. **Verdünnung:** ARTECO' 1 ist gebrauchsfertig, PRIMART 500 wird zu 15 - 20% mit Wasser verdünnt, der PRIMER 400 wird zu 20 - 30% mit Wasser verdünnt, das FINISH V 16 wird zu 100% mit Wasser verdünnt. **Ergiebigkeit:** ARTECO' 1 etwa 1 l für 24 - 25 m²; PRIMART 500 etwa 1 l für 10 - 12 m²; PRIMER 400 etwa 1 l für 7 - 8 m²; FINISH V 16 etwa 1 l für 40 - 50 m². **Packungsgrößen:** ARTECO' 1 ist in den Packungsgrößen 1 l oder 4 l erhältlich; PRIMART 500 wird in den Packungsgrößen 1 l, 5 l, 12 l angeboten; PRIMER 400 wird in den Packungsgrößen 0,750 l und 5 l angeboten; COLORI' in den Packungsgrößen 80 ml und 480 ml dienen zum Einfärben von ARTECO' 1 in den Packungsgrößen 1 l und 4 l; FINISH V 16 in den Packungsgrößen 0,250 l und 1 l. **Anwendungstemperatur:** zwischen +5°C und +30°C. Nicht bei direkter Sonneneinstrahlung verarbeiten. **Trocknung:** Trocken nach ca. 1 Stunde bei 20°C, Durchgetrocknet nach ca. 4 Stunden bei 20°C. **Härtet** nach ca. 24 Stunden, je nach Raumtemperatur, aus. **Reinigung der Ausrüstung:** mit Wasser und Seife. **Aussehen des Produktes:** matt satiniert. **Widerstandsfähigkeit:** Nach der vollständigen Aushärtung entsteht ein atmungsaktiver Film mit guter Beständigkeit gegenüber Stößen und normalem Abrieb. **Abwaschbarkeit:** mit Wasser und gewöhnlichen Reinigern 15 Tage nach dem Auftrag. **Aufbewahrung:** im - auch nach der Verwendung - gut verschlossenen Blechkanister bei einer Temperatur zwischen +5°C und +35°C. **Beständigkeit:** etwa 2 Jahre. **BESONDERE SICHERHEITBESTIMMUNGEN:** Vermeiden Sie direkten Hautkontakt; schützen Sie die Augen und das Gesicht; sollten Sie doch mit dem Produkt in Kontakt gekommen sein, waschen Sie es sofort mit viel Wasser ab und konsultieren Sie einen Arzt. Die Ausrüstung darf nicht in Flüssen, über Abflüssen usw. gereinigt werden. **N.B.:** Die bereitgestellten Informationen basieren auf unserer Erfahrung und sind korrekt und präzise. Da die Verwendungsbedingungen jedoch nicht unserer Kontrolle unterliegen, übernehmen wir keinerlei Verantwortung für die gelieferten Ratschläge und Empfehlungen. Es empfiehlt sich, den kompletten Anwendungszyklus auf einer kleinen Wand durchzuführen, um das perfekte Gelingen zu überprüfen. Fahren Sie dann mit der Dekoration fort und kontrollieren Sie fortwährend die erzielten Effekte; ARTECO' 1 ist aus natürlichen Produkten und Spezialharzen hergestellt, die je nach Feuchtigkeit, Wärme, Lüftung und Anwendungsmethode unterschiedlich reagieren. Daher wird jede Arbeit ganz individuell aussehen. Die Farböne können vom Katalog um 20% bis 30% abweichen, ebenso wie auch die Chargen untereinander unterschiedlich sein können. Daher empfehlen wir, dass Sie vor der Durchführung der Arbeit eine Probe machen. Der Hersteller und der Vertreiber übernehmen keine Verantwortung für eventuelle Unterschiede zwischen den einzelnen Chargen oder im Falle der Unlesbarkeit der auf ihnen angebrachten Etiketten. Sollten Chargen unterschiedlich sein, muss zur Vermeidung von Farbunterschieden nach dem Farbauftrag das gesamte Material vor Beginn der Verarbeitung in einem großen Behälter vermischt werden.

ACHTUNG: ARTECO' 1 IST EIN PRODUKT, DAS DIE PERSÖNLICHE HANDSCHRIFT DES ANWENDERS STARK WIDERSPIEGELT. DAHER EMPFEHLEN WIR, DASS DIE ARBEIT KOMPLETT VON EIN UND DEMSELBEN PERSON AUFGEFÜHRT WIRD, DAMIT EIN EINHEITLICHER FARBEFFEKT ERZIELT WERDEN KANN.

Die besten Ergebnisse und die schnellste Verarbeitung mit ARTECO' 1 werden mit dem KIT 39 erzielt, das sich aus 5 Spezialpinseln mit Naturhaarborsten zusammensetzt.

P É uma tinta de água à base de cal para interiores e exteriores com efeito antigo especial que relembra as decorações das casas rurais da Itália no Renascimento. ARTECO' 1 pode ser aplicado em vários suportes como paredes de cimento, reboque, gesso, gesso cartonado, madeira, ferro, PVC e ligas leves, mediante prévio tratamento adequado. Aplicar duas demãos cobrindo o fundo especial PRIMART 500 de água brava para interiores e PRIMER 400 também branco para exteriores. São estes fundos especiais de água que permitem ao aplicador obter, com ARTECO' 1, o efeito antigo e estável a longo do tempo.

CARACTERÍSTICAS: ARTECO' 1 está disponível em embalagens de 1 l ou de 4 l. Para obter as cores do catálogo, basta misturar cuidadosamente ARTECO' 1 com a respetiva quantidade de massa de cor, denominada COLORI', descrita sob cada imagem de cor. Colori' é fornecido em doseadores especiais de 80 e 480 ml (com graduação precisa) que permitem distribuir a quantidade certa de produto e obter assim a cor escolhida. Se ARTECO' 1 for aplicado no exterior, deve ser imediatamente protegido com FINISH V 15. O efeito antigo de ARTECO' 1 é obtido sem recorrer à aplicação de produtos de espessamento ou ao uso de várias camadas de tinta, com o risco de obter resultados por vezes pouco agradáveis. **APLICAÇÃO:** 1) Aplicar uma demão de ARTECO' 1 usando os pincéis especiais do KIT 39. A técnica sugerida consiste em usar o pincel com movimentos rotatórios, com pressão irregular, aplicando pouco produto, molhando cerca de 1 mm as cerdas do pincel. Depois de terminar o trabalho, verá na parede o efeito antigo natural. Terminar os cantos e as paredes de difícil acesso com o pincel mais pequeno do KIT 39.

N.B.: Nunca usar o pincel com movimentos lineares, mas somente rotatórios, e não insistir demasiado no mesmo ponto. Ter em conta que com base na pressão e quantidade de ARTECO' 1, a tonalidade de cor pode mudar. Isso vale para todas as tintas que podem mudar de intensidade e por vezes também de tonalidade. **Aplicação de cera:** após a secagem completa, para eventuais efeitos brancos devido a um excesso de produto aplicado, ARTECO' 1 pode ser tratado com FINISH V 16 aplicado com pincel, ou com a Cera de Brilho 420 de água (Linha Rococo), que torna a superfície semibrilhante mais lavável e aveludada ao toque. A cera é aplicada com a espátula, deixando uma camada muito fina, e após 3 - 4 horas a 20°C, teremos um aspeto opaco e aveludado. Para um efeito semibrilhante, passar um Pano de Lã com movimentos rotatórios e exercendo pressão sobre o suporte. Todos os produtos da Linha ARTECO' 1 devem ser bem misturados antes de usar.

NORMAS DE USO: 2) Paredes antigas interiores. Eliminar a tinta velha não fixada e esfarelada do suporte e lavar com água e detergentes adequados. Depois, aplicar como produto de fixação uma demão de PRIMART 500 diluído a 50% em água. Após cerca de 4 horas a 20°C, aplicar uma segunda demão de PRIMER 500 colorido e diluído a 15 - 20% com água. Se as superfícies estiverem em boas condições e não esfarelarem, aplicar uma demão de PRIMART 500 com água. Após 4 horas a 20°C, proceder à aplicação de ARTECO' 1 tal como descrito no ponto 1.

3) Paredes antigas exteriores. Eliminar a tinta velha não fixada e esfarelada do suporte e lavar com água e detergentes adequados. Em seguida, aplicar como fixador uma demão de PRIMER 400 diluído a 50% com água após cerca de 4 horas a 20°C aplicar uma segunda demão de PRIMER 400 diluído a 30% com água. Após 4 horas a 20°C, proceder à aplicação de ARTECO' 1 tal como descrito no ponto 1.

4) Paredes novas interiores. Estucar adequadamente a superfície a tratar, se necessário, com VALSTUC. Efetuada a secagem, após cerca de 4 horas a 20°C, passar a lixa e aplicar uma demão de PRIMART 500 com água. Após 4 horas a 20°C, proceder à aplicação de ARTECO' 1 tal como referido no ponto 1.

5) Paredes novas exteriores. Estucar adequadamente a superfície a tratar, se necessário, com STUCCO FAST 150. Efetuada a secagem, após cerca de 8 horas a 20°C, passar a lixa e aplicar uma demão de PRIMER 400 com água. Após 4 horas a 20°C, proceder à aplicação de ARTECO' 1 tal como referido no ponto 1.

6) Madeira, PVC, vidro, ligas leves, ferro pintado. Retirar bem a gordura do suporte, passar a lixa pela superfície para melhorar a adesão e, depois, aplicar uma demão de PRIMER 400 com água. Após 4 horas a 20°C, proceder à aplicação de ARTECO' 1 tal como descrito no ponto 1.

7) Ferro novo (não tratado). Retirar a gordura do suporte eliminando eventuais camadas de ferrugem, aplicar uma demão (ou mais) de antiferugem WIKTOR com água. Efetuada a secagem, após cerca de 4 horas a 20°C, aplicar uma demão de PRIMER 400 com água. Após 8 horas a 20°C, proceder à aplicação de ARTECO' 1 tal como referido no ponto 1.

8) Protetor. Para aumentar a resistência à lavagem, aos choques e às abrasões, ARTECO' 1 quando aplicado no interior, pode ser protegido, depois da secagem (após cerca de 4 horas a 20°C), com uma ou duas demãos com pincel do protetor FINISH V 16 transpirante opaco. Caso ARTECO' 1 seja aplicado no exterior, após a secagem (após cerca de 4 horas a 20°C), deve ser obrigatoriamente protegido com duas demãos com pincel do protetor FINISH V 15 transpirante opaco. FINISH V 16 deve ser diluído a 100% com água; FINISH V 15 está pronto para o uso. A técnica de aplicação sugerida para FINISH V 15 e V 16 consiste em usar o pincel com movimentos rotatórios, nunca lineares, e exercendo uma pressão muito ligeira.

N.B. As cores marcadas com ASTERISCO* se aplicadas no exterior, têm resistência limitada aos raios UV.

DADOS TÉCNICOS: Peso específico: ARTECO' 1: 1.230 ± 30 g/l a 20°C; PRIMART 500: 1.515 ± 30 g/l a 20°C; PRIMER 400: 1.420 ± 30 g/l a 20°C; FINISH V 15: 0.850 ± 30 g/l a 20°C; FINISH V 16: 1.000 ± 30 g/l a 20°C. **Diluição:** ARTECO' 1 está pronto para o uso, PRIMART 500 deve ser diluído a 15 - 20% com água, PRIMER 400 deve ser diluído a 20 - 30% com água, FINISH V 15 está pronto para o uso e FINISH V 16 deve ser diluído a 100% com água. **Rendimento:** ARTECO' 1, cerca de 1 l para 24 - 25 m², PRIMART 500 cerca de 1 l para 10 - 12 m², PRIMER 400 cerca de 1 l para 7 - 8 m², FINISH V 15 cerca de 1 l para 12 - 15 m², FINISH V 16 cerca de 1 l para 40 - 50 m². **Embalagens:** ARTECO' 1 está disponível em embalagens de 1 l - 4 l; PRIMART 500 é fornecido em embalagens de 1 l - 5 l - 12 l; PRIMER 400 está disponível em embalagens de 0,750 l - 5 l; COLORI' está disponível em embalagens de 80 ml e de 480 ml para colorir ARTECO' 1 de 1 l e 4 l; FINISH V 15 é fornecido em embalagens de 1 l; FINISH V 16 é fornecido em embalagens de 0,250 l e 1 l. **Temperatura de aplicação:** superior a +5 °C e inferior a +30°C. Não aplicar sob a luz direta do sol. **Secagem:** sem pó após cerca de 1 hora a 20°C. Saço após cerca de 4 horas a 20°C. Endurece após 24 horas, com base na temperatura ambiente. Limpeza das ferramentas: com água e sabão. **Aspetto do produto:** opaco satinado. **Resistência:** após o endurecimento completo, obtém-se uma camada transpirável com boa resistência aos impactos e à abrasão normal. ARTECO' 1 é resistente no exterior apenas depois da aplicação de FINISH V 15 protetor opaco transpirante. Lavável: no interior mesmo sem o uso de FINISH V 16 e no exterior após a aplicação de FINISH V 15. **Conservação:** em lata bem fechada, mesmo após o uso, a uma temperatura superior a +5°C e inferior a +35°C. **Estabilidade:** cerca de 2 anos.

NORMAS ESPECIAIS DE SEGURANÇA: Evitar o contato direto com a pele, proteger olhos e rosto; em caso de contato, lavar imediatamente com água abundante e consultar o médico. As ferramentas não devem ser lavadas em cursos de água, esgotos, etc. **N.B.:** As informações fornecidas são exatas e precisas, de acordo com nossa experiência. No entanto, sendo que as condições de uso não estão sob o nosso controle, não assumimos qualquer responsabilidade pelos conselhos e sugestões fornecidos. É recomendável efetuar o ciclo de aplicação completo numa parede pequena para verificar se o resultado é perfeito, e depois terminar a decoração, controlando sempre os efeitos decorativos obtidos, uma vez que ARTECO' 1 é composto por produtos naturais e resinas especiais que reagem consoante a umidade, o calor, a ventilação e com base no modo de aplicação. Assim, todos os trabalhos são diferentes. As tintas podem variar 20 a 30% em relação ao catálogo e entre aplicações e, portanto, é aconselhável efetuar um teste em uma pequena superfície antes de efetuar o trabalho. O fabricante e o distribuidor não assumem qualquer responsabilidade por eventuais diversidades entre aplicações ou em caso de ilegitimidade da mesma. Caso existam diferenças, para evitar diferenças de cor na aplicação, é necessário misturar todo o material em um recipiente grande antes de iniciar a aplicação.

ATENÇÃO: ARTECO' 1 É UM PRODUTO PARTICULARMENTE SENSÍVEL À MÃO DO APLICADOR. ASSIM, É ACONSELHÁVEL QUE O TRABALHO SEJA INICIADO E TERMINADO PELA MESMA PESSOA, PARA EVITAR DIFERENÇAS DE EFEITO E DE COR.

Para obter um melhor resultado com ARTECO' 1, trabalhando de forma rápida, é aconselhável utilizar o KIT 39 composto por 5 pincéis especiais de cerdas puras. **IMPORTANTE: ARTECO' 1 não pode ser aplicado no exterior sobre reboques de cal; no interior, pode ser aplicado sobre reboques de cal desde que bem amadurecidos e secos.**



Είναι ένα υδρόχρωμα με βάση ασβέστη για εσωτερικό και εξωτερικό, που διαθέτει ιδιαίτερα εφέ αντική και ανακαλεί στη μνήμη τις διακοσμήσεις των ορεινών χωριών της Ιταλίας της Αναγέννησης. Το ARTECO´1 μπορεί να εφαρμοστεί σε διάφορα υποστρώματα όπως τοίχοι από ταιμέντο, επικάλυψη γύψο, χαρτόνιο, ξύλο, σίδερο, PVC και ελαφρά κράματα κατόπιν κατάλληλης επεξεργασίας. Περσάτε δύο χέρια κάλυψης της ειδικής βάσης PRIMART 500 με νερό, λευκού χρώματος για Εσωτερικό και PRIMER 400 πάντα λευκού χρώματος για Εξωτερικό. Είναι ακριβώς αυτές οι βάσεις με νερό που επιτρέπουν στον εφαρμοστή να πετύχει με το ARTECO´1, αποτελέσματα αντική και ανθεκτικά στο χρόνο. **ΧΑΡΑΚΤΗΡΙΣΤΙΚΑ:** Το ARTECO´1 είναι διαθέσιμο σε συσκευασίες των 1 λίτρου ή 4. Για να πετύχετε τα χρώματα του καταλόγου αρκεί να αναμίξετε επιμελώς το ARTECO´1 με τη σχετική ποσότητα χρωστικής πάστας, ονομαζόμενης COLORI, που περιγράφεται κάτω από κάθε παστίλια χρώματος. Το Colori παρέχεται σε δοσομετρητές των 80 και 480 ML. (οπτικά βαθμονομημένοι) που επιτρέπουν την παροχή της σωστής ποσότητας προϊόντος και την επίτευξη συνελώς του επιθυμητού χρώματος. Το ARTECO´1 να εφαρμοστεί εξωτερικά προστατεύεται αμέσως με FINISH V 15. Το αντικό εφέ του ARTECO´1, επιτυγχάνεται χωρίς να προσφύρετε στην εφαρμογή προϊόντων που δημιουργούν παχιά στρώση ή στη χρησιμοποίηση διαφόρων στρωμάτων βαφής με κίνδυνο να έχετε αποτελέσματα ενίοτε όχι ευχάριστα. **ΕΦΑΡΜΟΓΗ:** 1) Περσάτε ένα χέρι ARTECO´1 χρησιμοποιώντας τα ειδικά πινέλα του KIT 39. Η προτεινόμενη τεχνική συνίσταται στη χρησιμοποίηση του πινέλου με περιστροφικές κινήσεις, με ακανόνιστη πίεση, εφαρμόζοντας λίγο προϊόν βρέχοντας περίπου 1 mm τις ριχές του πινέλου. Στο τέλος της εργασίας θα δείτε στον τοίχο το φυσικό αντικό εφέ. Το φινιρισμό των γωνιών και των δύσκολα προσβάσιμων τοίχων γίνεται με πινέλο μικρότερο του KIT 39. **ΣΗΜΕΙΩΣΗ:** Μη χρησιμοποιείτε ποτέ το πινέλο με κινήσεις γραμμικές αλλά μόνο περιστροφικές και μην επιμένετε πολύ στο ίδιο σημείο. Θα πρέπει να έχετε υπεύθυνη μέτρησή της βάσης την πίεση και την ποσότητα του ARTECO´1 ο τόνο χρώματος μπορεί να αλλάξει. Αυτό ισχύει για όλες τις αποχρώσεις που μπορούν να μεταβάλλουν την ένταση και ενίοτε και τον τόνο του χρώματος. **Κέρμα:** μετά την πλήρη αποξήρανση για ενδεδιγμένα λευκά εφέ οφειλόμαστε σε περίπτωση που προϊόντος που εφαρμόστηκε, το ARTECO´1 μπορεί να επεξεργαστεί με το FINISH V 16 περσάει με πινέλο, ή με το Ψαλλιστικό Kerl (Cera Lucidante) 420 με βάση το νερό (Σειρά Rococo) που καθιστά την επιφάνεια ημι-γυαλιστερή, πιο εύκολη στο πλύσιμο και βελούδινη στην αφή. Το Kerl εφαρμόζεται με σπάτουλα αφήνοντας ένα στρώμα πολύ λεπτό και μετά από 3 - 4 ώρες σε 20°C θα έχει μια όψη ματ και βελούδινη, με ένα ημι-γυαλιστερό εφέ, περσάτε ένα Mάλλινο Πανάι με περιστροφικές κινήσεις και ασκώντας πίεση στο υπόστρωμα. Όλα τα προϊόντα της Σειράς ARTECO´1 αναμειγνύονται καλά πριν τη χρήση. **ΣΥΝΘΗΚΕΣ ΧΡΗΣΙΜΟΠΟΙΗΣΗΣ:** 2) **Εσωτερικοί Παλιοί Τοίχοι.** Αφαιρέστε από το υπόστρωμα τις παλιές βαφές, χωρίς σύμφυση και σαθρές και πλύνετε με νερό και κατάλληλα σαπούνια. Ακολουθώς περάστε, ως σταθεροποιητικό, ένα χέρι PRIMART 500 αραιωμένο 50% με νερό. Μετά από περίπου 4 ώρες σε 20°C περσάτε ένα δεύτερο χέρι PRIMART 500 αραιωμένο 15 - 20% με νερό. Αν, αντίθετα, οι επιφανείες είναι υγιείς και όχι σαθρές, περσάτε ένα μόνο χέρι PRIMART 500 με νερό. Μετά από 4 ώρες σε 20°C, προχωρήστε στην εφαρμογή του ARTECO´1 όπως περιγράφεται στο σημείο 1. 3) **Εξωτερικοί Παλιοί Τοίχοι.** Αφαιρέστε από το υπόστρωμα τις παλιές βαφές, χωρίς σύμφυση και σαθρές και πλύνετε με νερό και κατάλληλα σαπούνια. Ακολουθώς περάστε, ως στερεωτικό, ένα χέρι PRIMER 400 αραιωμένο 50% με νερό μετά από περίπου 4 ώρες σε 20°C περσάτε ένα δεύτερο χέρι PRIMAR 400 αραιωμένο 30% με νερό. Μετά από 4 ώρες σε 20°C, προχωρήστε στην εφαρμογή του ARTECO´1 όπως περιγράφεται στο σημείο 1. 4) **Εσωτερικοί Νέοι Τοίχοι.** Στοκάρτε κατάλληλα την προς επεξεργασία επιφάνεια, όπου χρειάζεται, με VALSTUC. Μετά την ξήρανση, μετά από περίπου 4 ώρες σε 20°C, τρίψτε με γυαλόχαρτο, κατόπιν περσάτε ένα χέρι PRIMART 500 με βάση το νερό. Μετά από 4 ώρες σε 20°C, προχωρήστε στην εφαρμογή του ARTECO´1 όπως περιγράφεται στο σημείο 1. 5) **Εξωτερικοί Νέοι Τοίχοι.** Στοκάρτε κατάλληλα την προς επεξεργασία επιφάνεια, όπου χρειάζεται, με ΣΤΟΚΟ FAST 150. Μετά την αποξήρανση, μετά από περίπου 8 ώρες σε 20°C, τρίψτε με γυαλόχαρτο, κατόπιν περσάτε ένα χέρι PRIMAR 400 με βάση το νερό. Μετά από 4 ώρες σε 20°C, προχωρήστε στην εφαρμογή του ARTECO´1 όπως περιγράφεται στο σημείο 1. 6) **Ξύλο, PVC, Ελαφρά Κράματα, Βαμμένο Ξύδρο.** Ξεραλώστε καλά το υπόστρωμα, τρίψτε με γυαλόχαρτο καλά την επιφάνεια για τη βελτίωση της σύμφυσης, μετά περσάτε ένα χέρι PRIMER 400 με βάση το νερό. Μετά από 4 ώρες σε 20°C, προχωρήστε στην εφαρμογή του ARTECO´1 όπως περιγράφεται στο σημείο 1. 7) **Νέος Ξύδρος (μη επεξεργασμένος).** Ξεραλώστε το υπόστρωμα απομακρύνοντας ολικά ενδεδιγμένα στρώματα σκουριάς, περσάτε ένα χέρι (ή περισσότερα) αντιασκαριτικό WIKTOR με βάση το νερό. Όταν αυτό αποξηρανθεί, μετά από περίπου 4 ώρες σε 20°C, περσάτε ένα χέρι PRIMER 400 με βάση το νερό. Μετά από 8 ώρες σε 20°C, προχωρήστε στην εφαρμογή του ARTECO´1 όπως περιγράφεται στο σημείο 1. 8) **Προστατευτικό.** Για την αύξηση της αντοχής στο πλύσιμο, στα χτυπήματα και στην αποξείωση, το ARTECO´1, αν περσάτε στο εσωτερικό, μπορεί να προστατευθεί, μετά την αποξήρανση (μετά από περίπου 4 ώρες σε 20°C), με ένα ή περισσότερα χέρια με πινέλο από προστατευτικό FINISH V 16 ματ με ικανότητα διαπνοής. Αντίθετα, όταν περσάτε το ARTECO´1 εξωτερικά, μετά την πλήρη αποξήρανση (μετά από περίπου 4 ώρες σε 20°C), προστατεύεται υποχρεωτικά με δύο χέρια με πινέλο από το προστατευτικό FINISH V 15 ματ με ικανότητα διαπνοής. Το FINISH V 16 αραιώνεται 100% με νερό, ενώ το FINISH V 15 είναι έτοιμο για χρήση. Η τεχνική εφαρμογή που προτείνεται για το FINISH V 15 και V 16, συνίσταται στη χρήση του πινέλου με κινήσεις περιστροφικές, ποτέ γραμμικές και ασκώντας μια ελαφρά πίεση

ΣΗΜΕΙΩΣΗ:Τα χρώματα που διακρίνονται με τον ΑΣΤΕΡΙΣΚΟ *, αν εφαρμόστούν εξωτερικά, έχουν περιορισμένη αντοχή στις ακτίνες UV.

ΤΕΧΝΙΚΑ ΣΤΟΙΧΕΙΑ: Ειδικό Βάρος: ARTECO´1: 1.230 ± 30 gr/L. σε 20°C. PRIMART 500: 1.515 ± 30 gr/L. σε 20°C. PRIMER 400: 1.420 ± 30 gr/L. σε 20°C. FINISH V15: 0,850 ± 30 gr/L. σε 20°C. FINISH V16: 1,000 ± 30 gr/L σε 20°C. **Αραίωση:** Το ARTECO´1 είναι έτοιμο για χρήση, το PRIMART 500 αραιώνεται 15 - 20% με νερό, το PRIMER 400 αραιώνεται 20 - 30% με νερό, το FINISH V 15 είναι έτοιμο για χρήση και το FINISH V 16 αραιώνεται 100% με νερό. **Απόδοση:** ARTECO´1 περίπου 1 λίτρο για 24 - 25 m². PRIMART 500 περίπου λίτρα 1 για 10 - 12 m². PRIMER 400 περίπου λίτρα 1 για 7 - 8 m². FINISH V 15 περίπου λίτρα 1 για 12 - 15 m². FINISH V 16 περίπου λίτρα 1 λίτρο ανά 40 - 50 m². **Συσκευασίες:** Το ARTECO´1 είναι διαθέσιμο σε συσκευασίες λίτρων 1 - και λίτρων 4. Το PRIMART 500 παρέχεται σε συσκευασίες λίτρων 1 - 5, και λίτρων 12. Το PRIMER 400 είναι διαθέσιμο σε συσκευασίες λίτρων 0,750 και λίτρων 5. Το COLORI´1 είναι σε ML 80 και σε ML 480 για χρωματισμό του ARTECO´1 λίτρα 1 και λίτρων 4. Το FINISH V 15 σε συσκευασίες λίτρων 1. Το FINISH V 16 σε συσκευασίες λίτρων 0,250 και λίτρων 1. **Θερμοκρασία κατά την εφαρμογή:** μεγαλύτερη των +5°C και μικρότερη των +30°C. Μην εφαρμόζετε κάτω από δυνατό ήλιο. **Ξήρανση:** απουσία σκόνης μετά από περίπου 1 ώρα σε 20°C. Στεγνό μετά από 4 ώρες σε 20°C. Σκληραίνει μετά από 24 ώρες με βάση τη θερμοκρασία περιβάλλοντος.

Καθαρισμός εργαλείων: με νερό και σαπούνι. **Όψη του προϊόντος:** ματ σατινέ. **Αντοχή:** μετά την πλήρη σκλήρυνση, δημιουργείται μια διαπνεύουσα μεμβράνη με καλή αντοχή στα χτυπήματα και στη συνήθη τριβή. Το ARTECO´1 είναι ανθεκτικό εξωτερικά μόνο αφού εφαρμοστεί το FINISH V 15, προστατευτικό ματ με ικανότητα διαπνοής. **Επιδεξιμένο πλύσιμο:** εσωτερικά και χωρίς τη χρήση του FINISH V 16 και εξωτερικά μετά την εφαρμογή του FINISH V 15. **Διατήρηση:** σε καλά κλειστό μεταλλικό δοχείο, ακόμη και μετά τη χρήση, σε θερμοκρασία μεγαλύτερη των +5°C και μικρότερη των +35°C.

Σταθερότητα: 2 έτη περίπου. **ΕΙΔΙΚΟΙ ΚΑΝΟΝΕΣ ΑΣΦΑΛΕΙΑΣ:** Αποφύγετε την άμεση επαφή με το δέρμα, προστατεύστε τα μάτια και το πρόσωπο, σε περίπτωση επαφής, πλυθείτε αμέσως και με άφθονο νερό και συμβουλευτείτε το γιατρό. Ο εξοπλισμός δεν πρέπει να πλένεται σε τρεχούμενο νερό, φρεάτια, κλπ. **ΣΗΜΕΙΩΣΗ:** Οι παρεχόμενες πληροφορίες, δεδομένου ότι προκύπτουν από τις εμπειρίες μας, είναι ακριβείς και εξακριβωμένες. Παύσει, μη όντας οι συνθήκες χρησιμοποίησης από τον άμεσο έλεγχό μας, αποποιούμαστε κάθε ευθύνης για τις παρεχόμενες συμβουλές και τις υποδείξεις. Συντήρηση να εκτελέσετε τον πλήρη κύκλο εφαρμογής με μια μικρή επιφάνεια τοίχου για να διαπιστώσετε την τέλεια επιτυχία και μετά να τελειώσετε τη διακόσμηση ελέγχοντας συνεχώς τα επιτυγχανόμενα διακοσμητικά αποτελέσματα, επειδή το ARTECO´1 αποτελείται από φυσικά προϊόντα και ειδικές ρητίνες που αντιδρούν ανάλογα με την υγρασία, τη θερμότητα, τον αερισμό και με βάση τον τρόπο εφαρμογής. Συνεπώς κάθε εργασία αποκτά την δική της ιδιαιτερότητα. Οι αποχρώσεις μπορεί να ποικίλουν, σε σχέση με τον κατάλογο, από 20% έως 30% καθώς και μια παρτίδα από την άλλη και συνεπώς συστήνεται να κάνετε μια δοκιμή σε μικρή επιφάνεια πριν εκτελέσετε την εργασία. Ο κατασκευαστής και ο διανομέας αποποιούνται κάθε ευθύνης για ενδεδιγμένες διακοροποιήσεις από παρτίδα σε παρτίδα ή σε περίπτωση δυσανάγνωστων αυτών. Στην περίπτωση που προκύψουν διαφορές, για να αποφευχθούν αποκλίσεις χρώματος στην ολοκλήρωση της εφαρμογής, πριν αρχίσετε την εφαρμογή θα πρέπει να αναμίξετε όλο το υλικό σε ένα μεγάλο δοχείο. **ΠΡΟΣΟΧΗ: ΤΟ ARTECO´1 ΕΙΝΑΙ ΕΝΑ ΠΡΟΪΟΝ ΙΔΙΑΙΤΕΡΑ ΕΥΑΙΣΘΗΤΟ ΑΠΟ ΤΟ ΧΕΡΙ ΤΟΥ ΒΑΦΕΑ. ΣΥΝΕΠΩΣ ΣΥΣΤΗΝΕΤΑΙ Η ΕΡΓΑΣΙΑ ΝΑ ΑΡΧΙΖΕΙ ΚΑΙ ΝΑ ΟΛΟΚΛΗΡΩΝΕΤΑΙ ΑΠΟ ΤΟ ΙΔΙΟ ΑΤΟΜΟ ΓΙΑ ΝΑ ΑΠΟΦΕΥΧΘΟΥΝ ΑΠΟΚΛΙΣΕΙΣ ΕΦΕ ΚΑΙ ΧΡΩΜΑΤΟΣ.**

Για να πετύχετε το καλύτερο αποτέλεσμα με το ARTECO´1, δουλεύοντας γρήγορα, συστήνεται να χρησιμοποιείτε το KIT 39, αποτελούμενο από 5 ειδικά πινέλα με γνήσια τρίχα.

ΣΗΜΑΝΤΙΚΟ: ΤΟ ARTECO´1 ΔΕΝ ΜΠΟΡΕΙ ΝΑ ΕΦΑΡΜΟΣΤΕΙ ΕΞΩΤΕΡΙΚΑ ΣΕ ΕΠΙΚΑΛΥΨΕΙΣ ΑΣΒΕΣΤΗ ΕΝΩ ΕΣΩΤΕΡΙΚΑ ΜΠΟΡΕΙ ΝΑ ΕΦΑΡΜΟΣΤΕΙ ΣΕ ΕΠΙΚΑΛΥΨΕΙΣ ΑΣΒΕΣΤΗ ΑΡΚΕΙ ΝΑ ΕΧΟΥΝ ΚΑΛΗ ΣΥΜΦΥΣΗ ΚΑΙ ΝΑ ΕΙΝΑΙ ΤΕΛΕΙΩΣ ΣΤΕΓΕΝΕ...



Boja na krecno vodenoj bazi za **unutrasnje i vanjske** površine, posebnih antickih efekata Koja izgledom podsjeća na stare ruralne kuce iz doba Renesansne Italije. ARTECO´1 nanosi se na razne površine, kao sto su beton, gips, drvo, zeljezo, PVC, staklo, lake legure uz prethodnu adekvatnu pripremu. Nanijeti dvije ruke specijalne podloge PRIMART 500 na vodenoj bazi u bijelom tonu za unutrasnje površine i PRIMER 400 takodje u bijelom tonu za vanjske površine. Ove podloge na vodenoj bazi posebno daju efekte antike i trajnosti kroz vrijeme. **KARAKTERISTKE:** L'ARTECO´1 je dostupan u pakovanjima od LT. 1 i LT. 4. Za dobivanje tonova iz kataloga dovoljno je dobro promijesati ARTECO´1 sa odgovarajucim kolicinom tonera COLORI, izrasnim ispod svakog uzorka nijanse u katalogu. Colori se pakuje u odgovarajucim dozatorima od 80 i 480 ML. (vizuelno stupnjevanim), koji omogucuju odmjjeravanje točne kolicine tonera potrebne za dobivanje izabrane boje. Ako se boji ARTECO´1 na vjanskoj površini potrebno ga je odmah zastititi s FINISH-om V 15. Za antici efekat ARTECO´1, nema potrebe nanositi vise slojeva te dobiti nepozeljne efekte. **NANOSENJE:** 1) Nanijeti jednu ruku ARTECO´1 koristeći specijalne cetke iz seta KIT 39.Tehnika nanosenja preporucuje uzimati malo materijala na vrhove cetke (1 mm) te kruznim pokretima praviti nepravilni pritisak. Ovakvim postupkom na zidu cete dobiti prirodni anticki efekat. Za tesko pristupacne površine koristite najmanju cetku iz seta KIT 39. **Napomena:** Nikada ne pravite linearne pokrete i ne vrsite jak pritisak cetkom na jednom mjestu. U zavisnosti od pritiska i kolicine ARTECO´1 njegova nijansa moze se promijeniti, te ovo vrijedi za sve tonove koji mogu promijeniti (mutirati) intezitet. Voskiranje: nakon potpunog susenja za eventualne efekte bijeline ARTECO´1 moze se zastititi s FINISH-om V 16 koristeći cetku.Zastita Sjajnim Voskom 420 na vodenoj bazi (Linea Rococo) daje površini polusjaj efekat i vecu otpornost na pranje. Vosak se nanosi spatlomno ostavljajuci jedan tanak sloj, te nakon 3 - 4 sata pri 20°C dobiva se mat efekat, Za polusjajni efekat voskiranu površinu istrljati pamucnom tkaninom kruznim pokretima. Sve proizvode linije ARTECO´1 dobro promjesati prije upotrebe. **PRAVILA PRIMJENE: 2) Stari Unutrasnji Zidovi.** Odranite stare slojeve boje koji otpadaju i operite površinu odgovarajucim sapunom. Zatim nanesite kao ucvrscivac, jednu ruku PRIMART-a 500 razrjedjenog 50% s vodom. Nakon 4 sata pri 20°C nanijeti drugu ruku PRIMART-a 500 razrjedjenog 15 - 20% s vodom. Ako je površina cvrsta nanijeti jednu ruku PRIMART-a 500. Nastaviti sa nanosnjem ARTECO´1 nakon 4 sata pri 20°C, kao pod tockom 1. 3) **Stari Vanjski zidovi.** Odranite stare slojeve boje koji otpadaju i operite površinu odgovarajucim sapunom. Zatim nanesite kao ucvrscivac, jednu ruku PRIMER-a 400 razrjedjenog 50% s vodom. Nakon 4 sata pri 20°C nanijeti drugu ruku PRIMER-a 400 razrjedjenog 30% s vodom. Nastaviti sa nanosnjem ARTECO´1 nakon 4 sata pri 20°C, kao pod tockom 1. 4) **Novi Unutrasnji Zidovi.** Izgletovati površinu VALSTUC-om na potrebnim djelovima. Nakon susenja, 4 sata pri 20°C,obrusiti zidove i nanijeti jednu ruku PRIMART-a 500. Nastaviti sa nanosnjem ARTECO´1 nakon 4 sata pri 20°C, kao pod tockom 1. 5) **Novi Vanjski Zidovi.** Izgletovati površinu STUCC-om FAST 150 na potrebnim djelovima. Nakon susenja, 8 sati pri 20°C, obrusiti zidove i nanijeti jednu ruku PRIMER-a 400. Nastaviti sa nanosnjem ARTECO´1 nakon 4 sata pri 20°C, kao pod tockom 1. 6) **Drvo, PVC, Staklo, Lake Legure, Obojeno Zeljezo.** Odmastiti dobro površinu, presmirglati dobro zbog boljeg kontakta (pripranjati) i zatim nanijeti jednu ruku PRIMER-a 400. Nastaviti sa nanosnjem ARTECO´1 nakon 4 sata pri 20°C, kao pod tockom 1. 7) **Novo Zeljezo.** Odmastiti površinu, dobro skinuti hrdju, nanijeti jednu ili vise ruku antikorozivne boje WIKTOR na bazi vode. Kada je sve suho, nakon 4 sata pri 20°C, nanijeti jednu ruku PRIMER-a 400. Nastaviti sa nanosnjem ARTECO´1 nakon 8 sata pri 20°C, kao pod tockom 1. 8) **Zastita.** Kako bi se pojacala otpornost na pranje, udarce i grebanje ARTECO´-a 1, na unutrasnjim površinama, moze se zastititi, nakon susenja (4 sata pri 20°C), s jednom ili dvije ruke FINISH-om V16, paropropusnog mat izgleda. Dok na ARTECO´1 na vanjskim površinama, obavezno je nanijeti jednu ili dvije ruke FINISH-a V 15 paropropusnog mat izgleda. FINISH V 16 razrjedjuje se s vodom 100%, dok FINISH V 15 je spreman za upotrebu. Preporucuje se FINISH V 15 i V 16, nanositi cetkom kruznim pokretima, nikad linearno i laganim pritiskom.

N.B.: Tonovi oznaceni ZVJEZDICOM *, nanoseni na vanjske površine imaju ogranicenu otpornost na UV zracenje.

TEHNIICKI PODACI: Specifična Tezina: ARTECO´1: 1.230 ± 30 gr/LT. pri 20°C; PRIMART 500: 1.515 ± 30 gr/LT. pri 20°C; PRIMER 400: 1.420 ± 30 gr/LT. pri 20°C; FINISH V 15: 0.850 ± 30 gr/LT. pri 20°C; FINISH V 16: 1.000 ± 30 gr/LT. pri 20°C. **Razrjedjivanje:** ARTECO´1 je spreman za upotrebu, PRIMART 500 se razrjedjuje 15 - 20% s vodom, PRIMER 400 se razrjedjuje 20 - 30% s vodom, FINISH V 15 je spreman za upotrebu i FINISH V 16 se razrjedjuje 100% s vodom. **Potrosnja:** ARTECO´1 cca. LT 1 za 24 - 25 m²; PRIMART 500 cca. LT. 1 za 10 - 12 m²; PRIMER 400 cca. LT. 1 za 7 - 8 m²; FINISH V 15 cca. LT. 1 za 12 - 15 m²; FINISH V 16 cca. LT. 1 za 40 - 50 m². **Pakovanje:** ARTECO´1 je dostupan u pakovanjima od LT. 1 - LT. 4; PRIMART 500 u pakovanjima od LT.1 - LT. 5; LT. 12; PRIMER 400 je dostupan u pakovanjima od LT. 0,750 i LT. 5; COLORI´1 od ML. 80 i od ML. 480 za toniranje ARTECO´1 od LT. 1 i od LT. 4; FINISH V 15 u pakovanjima od LT. 1; FINISH V 16 u pakovanjima od LT.0,250 i LT. 1. **Temperatura nanosenja:** iznad +5°C i nize od +30°C. Ne nanositi materijal na površine dok su direktno izlozene suncevim zrakama. **Susenje:** na dodir nakon 1 sat pri 20°C. Potpuno suh pri 4 ore a 20°C. Potpuno otvrdnjava nakon 24 sata u zavisnosti od temperature ambijenta. **Ciscenje Alata:** s vodom i sapunom. **Izgled proizvoda:** mat i satenast. **Otpornost:** nakon potpunog otvrdnjavanja, dobiva se jedan paropropusan sloj s dobrom otpornoscu na udarce i normalno trljanje. ARTECO´1 je otporan na vanjske utjecaje samo nakon nanosenja FINISH-a V 15, paropropusan mat zastita. **Pranje:** perljiv na unutrasnjim površinama i bez nanosenja FINISH-a V16, na vanjskim površinama nakon nanosenja FINISH-a V 15. **Skladištenje:** u dobro zatvorenoj limenoj kanti(i nakon upotrebe) pri temperaturi visoj od +5°C i nizoj od +35°C. **Trajanje:** oko 2 godine. **POSEBNI PROPISI SIGURNOSTI:** Izbjegavati direktan dodir s kozom, zastititi oci i lice, u slucaju kontakta, oprati dobro oci s vodom i konzultirati ljecnika. **N.B.:** Navedeni podaci, koji su rezultat iskustva, su točni i precizni. Medutim, ukoliko način primjene ne bude prema navedenim standardima ne snosimo nikakvu odgovornost za navedene savjete i sugestije. Nijanse mogu da variraju, prema katalogu, od 20% do 30% u zavisnosti od serija proizvoda, te stoga savjetujemo da nijansu isprobate na manjoj površini prije pocetka rada.Kako je ARTECO´1 proizveden od prirodnih materijala i specijalnih smola koje reagiraju na utjecaj vlage, toplote tako i dobiveni dekorativni efekat zavisi od nacina nanosenja. Proizvođač i distributer na snose nikakvu odgovornost za eventualne razlike u serijama ili u slucaju ne podudarnosti iste. U slucaju da serije materijala budu različite, tu razliku u nijansi možete izbjeći tako što će te pomiješati svu količinu materijala u jednoj velikoj posudi prije početka nanošenja.

NAPOMENA: ARTECO´1 JE PROIZVOD POSEBNO OSJETLJIV NA RUKU ONOGA KOJI GA NANOSI I ZATO SE PREPORUCUJE DA ISTA OSOBA POČNE I ZAVRŠI POSAO KAKO BI SE IZBJEGLE RAZLIČITOSTI U EFEKTU I TONU.

Kako bi postigli najbolje rezultate bojom ARTECO´1, preporucuje se upotreba alata iz seta KIT 39, sastavljenog od 5 specijalnih cetki. **VAŽNO: ARTECO´1 ne moze se nanositi na vanjske površine od krecne zbuke dok na unutrasnje površine od krecne zbuke se moze nanositi kada su dobro suhe ili stare.**

R Это краска на воде на основе известки для **внутреннего** и **наружного** применения со спецэффектами "под старину", которая напоминает декорации деревянных домов Италии эпохи Возрождения. ARTECO 1 можно наносить на различные основы, такие как цементные стены, штукатурка, гипс, гипсокартон, дерево, железо, ПВХ и легкие сплавы, после соответствующей обработки. Нанесите два слоя на специальную белую грунтовку PRIMART 500 на водной основе для отделки внутренних помещений и на белую грунтовку PRIMER 400 для отделки наружных поверхностей. Именно эта специальная грунтовка на водной основе позволяет маляру получить эффект под старину, стабильный во времени при использовании краски ARTECO 1.

ХАРАКТЕРИСТИКИ: ARTECO 1 поставляется в упаковках емкостью 1 или 4 литра. Для получения расцветок, указанных в каталоге, достаточно тщательно смешать краску ARTECO 1 с необходимым количеством красящей пасты COLORI, указанной под каждым образцом красящей таблетики. Паста COLORI поставляется в специальных дозаторах по 80 и 480 мл. (с точно градуированной шкалой), которые позволяют добавить точное количество красителя для получения выбранной расцветки. При нанесении на наружные поверхности покрытие ARTECO 1 должно быть сразу же обработано FINISH V 15. Эффект под старину, получаемый при использовании ARTECO 1, не нуждается в толстом слое других материалов или в нескольких слоях краски, что порой может привести к нежелательным результатам. **ПОРЯДОК НАНЕСЕНИЯ:** 1) Нанесите один слой ARTECO 1 специальной кистью из комплекта KIT 39. Рекомендуемая техника нанесения заключается в круговом движении кисти с неравномерным нажимом, используя очень незначительное количество материала, обмкнув в него кисть примерно на 1 мм. По завершении работ обработанная поверхность приобретет естественный старинный эффект. Довести углы и труднодоступные места при помощи малой кисти из комплекта KIT 39. **Примечание:** Никогда не наносите материал кистью линейными движениями, а только круговыми и не задерживайте кисти подолгу на одном месте. Следует учитывать, что глубина цвета может варьировать в зависимости от силы нажима и от количества ARTECO 1. Это касается всех расцветок, интенсивность которых может варьировать, а также порой может варьировать и оттенок. Вощение: после полного просыхания в случае появления белых разводов из-за нанесения излишка материала, поверхность, покрытая ARTECO 1, может быть обработана FINISH V 16, который наносится кистью, или полировальным воском Cera Lucidante 420 на водной основе (Линия Rosoco), которые делают поверхность полуглянцевой, более влагоустойчивой и бархатистой. Воск Cera наносится шпателью, разглаживая его очень тонким слоем. Через 3-4 часа при температуре 20°C поверхность принимает матовый и бархатистый вид. Для полуглянцевого эффекта отполировать поверхность шерстяной тряпкой Panno di Lana круговыми движениями с нажимом. Все материалы Линии ARTECO 1 необходимо тщательно перемешать перед использованием. **ПРАВИЛА ПРИМЕНЕНИЯ:** 2) Старые стены в помещениях Удалите со стен старое отслаивающееся покрытие с осыпавшейся штукатуркой и вымыть стены водой с соответствующими моющими средствами. Затем в качестве грунтовой нанести один слой PRIMART 500, разведенный водой на 50%. Примерно через 4 часа при температуре 20°C нанести второй слой грунтовки PRIMART 500, разведенный водой на 15 - 20% Если же стены прочные, и штукатурка не осыпается, нанести один слой PRIMART 500 на водной основе. Примерно через 4 часа при температуре 20°C нанести ARTECO 1, как описано в пункте 1. 3) Старые наружные стены Удалите со стен старое отслаивающееся покрытие с осыпавшейся штукатуркой и вымыть стены водой с соответствующими моющими средствами. Затем в качестве грунтовой нанести один слой PRIMER 400, разведенный водой на 50%. Примерно через 4 часа при температуре 20°C нанести второй слой грунтовки PRIMER 400, разведенный водой на 30%. Примерно через 4 часа при температуре 20°C нанести ARTECO 1, как описано в пункте 1. 4) Новые стены в помещениях При необходимости тщательно заштукатурить обрабатываемые поверхности штукатуркой VALSTUC. После высыхания примерно через 4 часа при температуре 20°C зачистить наждачной бумагой, затем нанести один слой PRIMART 500 на водной основе. Примерно через 4 часа при температуре 20°C нанести ARTECO 1, как описано в пункте 1. 5) Новые наружные стены При необходимости тщательно заштукатурить обрабатываемые поверхности штукатуркой STUCCO FAST 150. После высыхания примерно через 8 часов при температуре 20°C зачистить наждачной бумагой, затем нанести один слой PRIMER 400 на водной основе. Примерно через 4 часа при температуре 20°C нанести ARTECO 1, как описано в пункте 1. 6) Поверхности из дерева, ПВХ, стекла, легких сплавов, покрашенное железо. Тщательно обезжирить поверхность, зачистить наждачной бумагой для более эффективного прилегания материала, затем нанести один слой PRIMER 400 на водной основе. Примерно через 4 часа при температуре 20°C нанести ARTECO 1, как описано в пункте 1. 7) Новая железная поверхность (необработанная). Обезжирить поверхность, тщательно удаляя возможные следы ржавчины, нанести один (или несколько) слоев антикоррозионного средства WIKTOR на водной основе. После высыхания этого покрытия, примерно через 4 часа при температуре 20°C нанести PRIMER 400 на водной основе. Примерно через 8 часов при температуре 20°C нанести ARTECO 1, как описано в пункте 1. 8) Защитное покрытие. Для повешения влаго- и удароустойчивости, а также устойчивости к трению внутренние поверхности, покрытые ARTECO 1, после их высыхания (примерно через 4 часа при температуре 20°C) могут быть дополнительно покрыты кистью одним – двумя слоями матового воздухопроницаемого защитного покрытия FINISH V 16. Если же ARTECO 1 наносится на наружные поверхности, после их полного высыхания (примерно через 4 часа при температуре 20°C) они должны быть в обязательном порядке покрыты одним – двумя слоями матового воздухопроницаемого защитного покрытия FINISH V 15. Средство FINISH V 16 необходимо развести водой на 100%, а средство FINISH V 15 уже готово к применению. Рекомендуемая техника нанесения FINISH V 15 и V 16 заключается в круговых движениях кистью с очень слабым нажимом. Мазки никогда не должны быть линейными.

Примечание: Цвета, обозначенные ЗВЕЗДОЧКОЙ *, при нанесении на наружные поверхности, имеют ограниченную устойчивость к УФ излучению.

ТЕХНИЧЕСКИЕ ДАННЫЕ: Удельный вес: ARTECO 1: 1.230 ± 30 гр/л. при 20°C; PRIMART 500: 1.515 ± 30 гр/л. при 20°C; PRIMER 400: 1.420 ± 30 гр/л. при 20°C; FINISH V 15: 0,850 ± 30 гр/л. при 20°C; FINISH V 16: 1.000 ± 30 гр/л. при 20°C. **Раствор:** Материал ARTECO 1 готов к употреблению, грунтовку PRIMART 500 необходимо развести водой на 15 - 20%, грунтовку PRIMER 400 необходимо развести водой на 20 - 30%, покрытие FINISH V 15 готово к употреблению, и покрытие FINISH V 16 необходимо развести водой на 100%. **Выход:** ARTECO 1 примерно 1 л на 24 - 25 м²; PRIMART 500 примерно 1 л на 10 - 12 м²; PRIMER 400 примерно 1 л на 7 - 8 м²; FINISH V 15 примерно 1 л на 12 - 15 м²; FINISH V 16 примерно 1 л на 40 - 50 м². **Упаковки:** ARTECO 1 поставляется в упаковках емкостью 1 - 4 литра. Грунтовка PRIMART 500 поставляется в упаковках емкостью 1 - 5 - 12 литров. Грунтовка PRIMER 400 поставляется в упаковках емкостью 0,750 и 5 литров. COLORI - по 80 мл и 480 мл для окрашивания ARTECO 1 по 1 и 4 литра; FINISH V 15 поставляется в упаковках по 1 л. FINISH V 16 поставляется в упаковках по 0,250 л, и по 1 л. Наносить при температуре: выше +5°C, ниже +30°C. Не наносить под прямыми лучами солнца. **Сушка:** пиль не прилипает примерно через 1 час при температуре 20°C. Высыхает за 4 часа при температуре 20°C. Затвердевает за 24 часа в зависимости от температуры окружающей среды. **Чистка инструментов:** вода и мыло. **Вид продукта:** матовый сатиновый. **Прочность:** после полного затвердевания получается прозрачная пленка с хорошей устойчивостью к ударам и обычному трению. ARTECO 1 становится устойчивым к атмосферным осадкам после нанесения защитного матового воздухопроницаемого покрытия FINISH V 15. **Мойка:** внутренние поверхности можно мыть даже без защитного покрытия FINISH V 16, наружные поверхности после нанесения FINISH V 15. **Хранение:** в плотно закрытой жестяной банке, даже начатой, при температуре от +5°C до +35°C. **стабильность:** примерно 2 года. **СПЕЦИАЛЬНЫЕ ПРАВИЛА ПО БЕЗОПАСНОСТИ:** Избегать прямого попадания на кожу, защищать глаза и лицо. В случае контакта незамедлительно промыть обильным количеством воды и обратиться к врачу. Не мыть инструменты в водоемах, канализациях и т.д. **Примечание:** Приведенные здесь сведения, являясь результатом нашего опыта, точны и проверены. Тем не менее, поскольку мы не в состоянии контролировать условия каждого отдельного применения, мы не берем на себя никакой ответственности за приведенные рекомендации и инструкции. Рекомендуется выполнять полный цикл нанесения на небольшом участке стены для проверки получения желаемого результата, после чего обработать остальную поверхность, постоянно проверяя получаемый декоративный эффект, так как ARTECO 1 состоит из натуральных веществ и специальных смол, по-разному реагирующих в зависимости от степени влажности, температуры, вентиляции и от техники нанесения. Поэтому каждая отдельная приобретает неповторимый индивидуальный характер. Оттенки могут варьировать по сравнению с каталогом на 20%, на 30%. В такой же мере расцветки зависят от партии товара, поэтому мы рекомендуем сделать маленький пробный образец перед началом работы. Производитель и дистрибьютор снимают с себя всякую ответственность за возможные отличия оттенков в разных партиях товара или в случае нечитаемости партии. В случае различий во избежание неоднородности оттенков при нанесении продукта рекомендуется смешать все необходимые для работы материал в большой емкости перед его нанесением на поверхность. **ВНИМАНИЕ: ЭФФЕКТЫ, ПОЛУЧАЕМЫЕ ПРИ ИСПОЛЬЗОВАНИИ ARTECO 1 ВО МНОГОМ ЗАВИСЯТ ОТ РУКИ КОНКРЕТНОГО МАСТЕРА. ПОЭТОМУ РЕКОМЕНДУЕТСЯ, ЧТОБЫ ОТДЕЛЬНЫЕ РАБОТЫ НАЧИНАЛИСЬ И ЗАВЕРШАЛИСЬ ОДНИМ И ТЕМ ЖЕ МАСТЕРОМ ВО ИЗБЕЖАНИЕ НЕОДНОРОДНОСТИ ЭФФЕКТА ОТДЕЛКИ И ОТТЕНКА.**

Для получения лучшего эффекта при работе с ARTECO 1 в ускоренном режиме рекомендуется использовать комплект KIT 39, состоящий из 5 специальных кистей из чистой щетины.

ВАЖНО: ARTECO 1 нельзя наносить на наружные поверхности с известковой штукатуркой, на внутренние же с известковой штукатуркой нанесение разрешается при условии, что штукатурка прочная и полностью сухая.

TR Rönésans İtalya'sının kırsal evlerinin dekorasyonlarını geri çağırın özel antika efektleri ile donatılmış iç ve dış için kiraz bazlı sulu bir boyamadır. L'ARTECO 1 uygun işlem ile çimento, plaster, tebeşir, kartonpiyer, ahşap, demir, PVC ve hafif alışımlı duvarlar gibi farklı destekler üzerine uygulanabilmektedir. Dış için beyaz renk sulu PRIMART 500'ü ve Dış için her zaman beyaz renk sulu PRIMER 400'ü özel arka planın üstüne iki kat tatbik ediniz. Zaman içinde antikalastırıcı ve stabil efektlerini elde etme aplikatörüne L'ARTECO 1 ile olanak tanıyan sulu özel arka planlar bunlardır.

ÖZELLİKLER: ARTECO 1, 1 LT'lik veya 4 LT'lik ambalajlarda mevcuttur. 4. Katalog renklerini elde etmek için, ARTECO 1'i her renk tableti altında tanımlanan, COLORI'olarak adlandırılan ilişkin renklendirici macun miktarı ile dikkatli bir şekilde karıştırmak yeterlidir. COLORI, doğru ürün miktarını dağıtmamızı ve seçilen değeri elde etmemizi sağlıyor 80 ve 480 ML'lik özel doz ayarlayıcılarında (titizlikle ölçektedir) termin edilmektedir. ARTECO 1, eğer dışarıya tatbik ediliyor ise FINISH V 15 ile derhal korunmalıdır. ARTECO 1'in antika efekti, kalınlıklı ürün uygulamasına veya zaman zaman az memnuniyet verici sonuçları elde etme riskine sahip farklı tablo katmanlarının kullanılmasına başvurmadan elde edilmektedir. **UYGULAMA: 1) Özel KIT 39 fırçalarını kullanarak, bir kat ARTECO 1 tatbik ediniz.** Tavsiye edilen teknik, fırçanın kollarını yaklaşık 1 mm ıslatıp çok az ürün tatbik ederek döner hareketler, düzensiz basınç ile fırçayı kullanmaya dayanmaktadır. Çılaşma tamlamadığı zaman, duvar üzerinde doğal antika efekt görülecektir. KIT 39'un en küçük bir fırçası ile girilmesi zor koşeller ve duvarların bitiriniz. **NOT:** Asla çizgisel hareketler ile fırçayı kullanmayın. Sadece döner hareketler ile kullanınız ve aynı nokta üzerinde fazla ısrarcı olmayınız. ARTECO 1' baskısına ve miktarına göre, renk tonunun değişebilir olduğu göz önünde bulundurulmalıdır. Bu durum, yoğunluğu ve zaman zaman renk tonunu da değiştirebilen tüm boyalar için geçerlidir. Cilalama: tatbik edilen ürün fazlalığından kaynaklanan olası beyaz efektler için tamamen kuruduktan sonra, L'ARTECO 1 fırçaya tatbik edilmiş FINISH V 16 ile veya yarı parlak yüzeyi daha yıkanabilir ve dokunuşta daha kadife yapan sulu Cera Lucidante 420 (Rococo Çizgisi) ile işlemden geçirilebilmektedir. Cera (çila), çok ince bir tabaka bırakarak spatula ile tatbik edilir ve 20°C'de 3 – 4 saat sonra opak ve kadifemsi bir görünüme sahip olunacaktır, yarı parlak bir efekt için, döner hareketler ile ve destek üzerine basınç uygulamaları, bir Yünlü Kumaş geçiniz. ARTECO 1 Çizgisinin tüm ürünleri, kullanılmadan önce iyice karıştırılmalıdır. **KULLANIM KURALLARI: 2) Eski İç Duvarlar.** Destekten bağlantısız olmayan ve toz haline gelmiş eski tabloları kaldırınız ve su ve uygun sabunlar ile yıkayınız. Daha sonra, tespit maddesi olarak, su ile %50 sulandırılmış bir kat PRIMART 500 tatbik ediniz 20°C'de yaklaşık 4 saat sonra, su ile % 15 - 20 sulandırılmış ikinci bir PRIMART 500 katı daha tatbik ediniz Eğer yüzeyler sağlıklı ve toz halinde değil ise, bir kat sulu PRIMART 500 tatbik ediniz. 20°C'de 4 saat sonra, 1. maddede anlatıldığı gibi ARTECO 1'in tatbik edilmesi ile işleme devam ediniz. 3) **Eski Dış Duvarlar.** Destekten bağlantısız olmayan ve toz haline gelmiş eski tabloları kaldırınız ve su ve uygun sabunlar ile yıkayınız. Daha sonra, tespit maddesi olarak, su ile %50 sulandırılmış bir kat PRIMER 400 tatbik ediniz, 20°C'de yaklaşık 4 saat sonra, su ile % 30 sulandırılmış ikinci bir PRIMER 400 katı daha tatbik ediniz. 20°C'de 4 saat sonra, 1. maddede anlatıldığı gibi ARTECO 1'in tatbik edilmesi ile işleme devam ediniz. 4) **Yeni İç Duvarlar.** İşlem yapılacak yüzeyi, gereken yerde, VALSTUC ile uygun bir şekilde doldurunuz. 20°C'de yaklaşık 4 saat sonra, dolgu maddesi kuruduğu zaman, zımparalayınız ve sulu bir kat PRIMART 500 tatbik ediniz. 20°C'de 4 saat sonra, 1. maddede aktarıldığı gibi ARTECO 1'in tatbik edilmesi ile işleme devam ediniz. 5) **Yeni Dış Duvarlar.** İşlem yapılacak yüzeyi, gereken yerde, STUCCO FAST 150 ile uygun bir şekilde doldurunuz. 20°C'de yaklaşık 8 saat sonra, dolgu maddesi kuruduğu zaman, zımparalayınız ve sulu bir kat PRIMER 400 tatbik ediniz. 20°C'de 4 saat sonra, 1. maddede aktarıldığı gibi ARTECO 1'in tatbik edilmesi ile işleme devam ediniz. 6) **Ahşap, PVC, Cam, Hafif Alaşımlar, Vernikli Demir.** Desteği iyice yağdan arındırınız, yapıyırmayı iyileştirmek için yüzeyi iyice zımparalayınız ve daha sonra sulu bir kat PRIMER 400 tatbik ediniz. 20°C'de 4 saat sonra, 1. maddede anlatıldığı gibi ARTECO 1'in tatbik edilmesi ile işleme devam ediniz. 7) **Yeni Demir (işlenmemiş).** Olası pas katmanlarını iyice temizleyerek desteği yağdan arındırınız, bir kat (veya daha fazla) sulu WIKTOR pas gidericisi tatbik ediniz. Bu kuruduğu zaman, 20°C'de yaklaşık 4 saat sonra, bir kat sulu PRIMER 400 tatbik ediniz. 20°C'de 8 saat sonra, 1. maddede aktarıldığı gibi ARTECO 1'in tatbik edilmesi ile işleme devam ediniz. 8) **Koruyucu.** Yıkamaya, çarpmalara veya aşınmalara karşı olan dayanıklılığı arttırmak için, ARTECO 1, eğer içe tatbik edilmiş ise, opak nefes almaya elverişli FINISH V 16 koruyucu- nunur fırça ile bir veya iki kat tatbik edilmesi ile, kuruduktan sonra (20°C'de yaklaşık 4 saat sonra), korunabilmektedir. ARTECO 1 dışa tatbik edildiği zaman ise, tamamen kuruduktan sonra (20°C'de yaklaşık 4 saat sonra), opak nefes almaya elverişli FINISH V 15 koruyucununun fırça ile iki kat tatbik edilmesi ile zorunlu olarak korunmalıdır. FINISH V 16, su ile %100 sulandırılmadır. FINISH V 15 ise kullanıma hazırdır. FINISH V 15 ve V 16 için tavsiye edilen uygulama tekniği, döner hareketler ile, asla çizgisel olmayan ve hafif bir basınç uygulayarak, fırçanın kullanılmasına dayanmaktadır.

NOT: YILDIZ * ile işaretlenen renkler, eğer dışa tatbik edilmiş ise, UV ışınlarına karşı sınırlandırılmış dirence sahiptirler.

TEKNİK VERİLER: Özgü Ağırlık: ARTECO 1: 1.230 ± 30 gr/LT. 20°C'de; PRIMART 500: 1.515 ± 30 gr/LT. 20°C'de; PRIMER 400: 1.420 ± 30 gr/LT. 20°C'de; FINISH V 15: 0.850 ± 30 gr/LT. 20°C'de; FINISH V 16: 1.000 ± 30 gr/LT. 20°C'de. **Seyreltme:** ARTECO 1 kullanıma hazırdır, PRIMART 500 su ile % 15 - 20 seyreltilmelidir, PRIMER 400 su ile % 20 - 30 seyreltilmelidir, FINISH V 15 kullanıma hazırdır ve FINISH V 16 su ile % 100 seyreltilmelidir. **Randım:** Yaklaşık 1 LT'lik ARTECO 1, 24 - 25 m² için; yaklaşık 1 LT'lik PRIMART 500 10 - 12 m² için; yaklaşık 1 LT'lik PRIMER 400 7 - 8 m² için; yaklaşık 1 LT'lik FINISH V 15 12 - 15 m² için; yaklaşık 1 LT'lik FINISH V 16 40 - 50 m² için. **Ambalaj:** ARTECO 1, 1 LT'lik veya 4 LT'lik ambalajlarda mevcuttur; PRIMART 500, 1 LT'lik - 5 LT'lik ambalajlarda termin edilmektedir; PRIMER 400, 0,750 LT'lik ve 5 LT'lik ambalajlarda mevcuttur; 1 LT'lik ve 4 LT'lik ARTECO 1'i renklendirme için 80 ve 480 ML'lik; FINISH V 15 1 LT'lik ambalajlarda mevcuttur; FINISH V 16 0,250 LT'lik ve 1 LT'lik ambalajlarda mevcuttur. 1. **Uygulama derecesi:** +5°C'nin üzerinde ve +30°C'nin altında. Yakıcı güneş altında tatbik etmeyiniz. **Kuruma:** 20°C'de yaklaşık 1 saat sonra toz dışı. 20°C'de 4 saat sonra kuru. Ortam sıcaklığına göre 24 saat sonra sertleşir. **Aletlerin temizliği:** su ve sabun ile. **Ürünün görünümü:** saten opak. **Direnç:** tamamen sertleştiğine sonra, çarpmalara ve normal aşınmaya karşı etkili dayanıklılığa sahip nefes almaya elverişli bir zar elde edilir. ARTECO 1, sadece nefes almaya elverişli opak koruyucu olan FINISH V 15 tatbik edildikten sonra, dışarıya karşı dayanıklıdır. **Yıkanabilir:** FINISH V 16'nın kullanımı olmadan da içeride ve FINISH V 15'in tatbik edilmesinden sonra dışarıda. **Saklama:** +5°C'nin üzerinde ve +35°C'nin altında sıcaklık derecesinde, kullanımdan sonra da, sıkıca kapalı kutuda. **Dayanıklılık:** Yaklaşık 2 sene. **ÖZEL GÜVENLİK KURALLARI:** Cilt ile doğrudan temas etmesinden kaçınınız, gözlerinizi ve yüzünüzü koruyunuz, temas etmesi halinde, derhal bol su ile yıkayınız ve doktora danışınız. Ekipmanlar, akan suda, duşta, v.s. kullanmamalıdır. **NOT:** Tecrübelerimiz sonucu ortaya çıkararak verilen bilgiler, doğru ve tamdir. Kontrolümüz altındaki kullanım şartları olmadığında zaman, verilen tavsiyeler ve önerilerden kaynaklanan hiçbir sorumluluk kabul etmemekteyiz. Elde edilen dekoratif efektleri sürekli olarak kontrol ederek dekorasyonu tamamladıktan sonra, L'ARTECO 1' neme, ısıya, havalandırma ve uygulama şekline göre reaksiyona gösteren özel reçinelerden ve doğal ürünlerden oluştuğundan dolayı, kusursuz başarıyı kontrol etmek amacıyla küçük bir duvar üzerine tam uygulama devresini yerine getirmeniz tavsiye edilir. Her çalıřma, kendi özetletmesini elde edecekler. Boyalar, farklı uygulamaları arasında olduğu gibi %20 'den %30'a kadar kataloga göre farklılık gösterebilmektedirler. Bu nedenle, çalışmayı gerçekleştirmeden önce küçük bir deneme yapmanız tavsiye edilir. Üretici firma ve dağıtıcı firma, bir bölüm arasındaki olası farklılıklardan veya aynı bölümün okunaksız olması halinde hiçbir sorumluluk kabul etmemektedir. Yukarıda sözü edilenlerin farklı olması halinde, renk ve gerçekleştirilen uygulama farklılıklarını önlemek amacıyla, uygulamaya başlamadan önce büyük bir kap içerisinde tüm malmemeyi karıştırmak gerekmektedir.

DIKKAT: ARTECO 1, APLİKATÖRÜN ÇOKUŞUNUNA ÖZELLİKLE HASSAS BİR ÜRÜNDÜR. EFEKT VE RENK FARKLILIKLARINI ÖNLEMEK AMACIYLA, AYNI KİŞİ TARAFINDAN DALIŞIMINA BAŞLAMASI VE TAMAMLANMASI TAVSİYE EDİLİR.

Hızlı bir şekilde çıkararak, ARTECO 1 ile en iyi sonucu elde etmek için, sadece fırça kılından özel 5 adet fırçadan oluşan KIT 39'u kullanmanız tavsiye edilir.

ÖNEMLİ: ARTECO 1 kiraz esaslı alçı üzerine yapılan dış mekan uygulamaları için uygun değildir ancak bir süre önce uygulanan alçı kuru ve iyi durumda olduğu takdirde bu tipe iç yüzeylere uygulanabilir.

中文
阿泰考1(ARTECO´ 1)是一种以石灰为底的水基性产品,使用于室内外均可，它那特殊的五彩缤纷,持久仿古效果,使这种装饰可追溯到意大利文艺复兴时期的乡村住宅.阿泰考1产品可以粉刷在各种各样的表面上,如经过处理的墙壁,灰泥墙壁,石膏,石膏板,木质,钢铁,PVC材料及轻合金产品.粉刷阿泰考1之前,需要粉刷两遍适用于室内的,特制白色水基底漆蒲利麦500(PRIMER500).而使用白色的蒲利麦400(PRIMER400)产品作为室外操作的底漆.也需粉刷两遍,只有在使用了这些特殊的水基底漆的产品以后,才能使粉刷者得到阿泰考1持久的仿古效果. 特性:阿泰考1产品的包装有1升和4升装.为了得到样品种中的色泽,充分细致的将阿泰考1和适当数量的颜色膏(称之为COLORI)进行调和,具体的调和请参考每个小样片下的说明.颜色膏的包装有80毫升和480毫升(刻度精确),提供如此准确的数量,才能得到您所选择的色泽效果.粉刷完成之后的阿泰考1产品,将需要迅速使用菲尼仕 V 15(FINISH V 15)防护产品,阿泰考1产品的仿古效果,不需要多遍粉刷,就能产生它应有的产品厚度.反之,将会产生事与愿违的结果.

应用:1).利用特制的鬃毛刷KIT39,粉刷一遍阿泰考1产品,建议在涂刷的过程中,运用旋转打圆的方式进行涂抹,并且不规则的进行按压,粉刷只需要用鬃毛刷的刷毛浸蘸大概一毫米左右的涂料,如此粉刷结束之后,您将看到墙壁上最自然的仿古效果.为了将墙壁的角落部分或者难以涂刷的小范围表面的粉刷完美化,我们建议您使用较小型号的KIT39鬃毛刷. 注意:在粉刷过程中,永远不要使用有线条型的操作,只能是旋转打圆的操作,不要过于停留在于局部的某一块.对于介绍中所使用按压的程度不同,色泽将会由此而改变.这个现象能够证明,所有的染料它们都可以完全变化,包括色调. 打蜡:产品完全风干以后,偶尔会出现适当或者过量的白色效果.用鬃毛刷粉刷阿泰考1和菲尼仕 V 16的调和产品进行处理,或者使用型号为420的水基光蜡(在洛可罗COCCO系列中),使表面产生半抛光和可擦洗性及天鹅绒般的触觉.只需刮抹非常薄的一层蜡,在20℃,3到4小时以后,将会产生哑光的天鹅绒效果.为了得到半抛光效果,那么需要一块具有羊毛含量的布,采用旋转打圆移动的方式和稍有的力度对墙壁进行擦拭.阿泰考1系列的所有产品,使用前都必须混合均匀, 使用准则: 2).室内的旧墙壁:清除墙壁上的旧漆和不坚固的墙皮,用水和适当的洗涤剂清洗墙面,而后的粉刷,好比一个起到固墙面的作用.第一遍粉刷用蒲利麦500产品和50%的水进行调和,在20℃下,大概4小时以后,粉刷第二遍蒲利麦500和15%-20%的水调和后的产品.如果在墙体表面清洁和没有墙皮脱落的情况下,那么粉刷一遍水基蒲利麦500产品即可.在20℃,4小时以后,着手粉刷阿泰考1产品,参照在上述1中描述的操作过程. 3).室外旧墙壁:铲除墙壁上的旧漆 to 不稳固的墙皮,然后用水和适当的洗涤剂进行清洗.接着进行第一遍底漆的粉刷,用蒲利麦400和50%的水进行调和,好比起到一个稳固墙壁的作用,在20℃下,大概4小时以后,粉刷第二遍由蒲利麦400和30%的水调和后的产品,仍然在20℃,4小时以后,着手粉刷阿泰考1产品.参照在上述1中描述的操作过程. 4).室内新墙壁:如果需要的话,那么用适当的腻子瓦勒斯(VALSTUC)对墙壁进行处理,在20℃下,大概4小时干燥之后,进行墙面的打抹,然后粉刷一遍蒲利麦500的水基底漆产品,仍然在20℃下,大概4小时以后,着手粉刷阿泰考1产品,参照在上述1中描述的操作过程. 5).室外新墙壁:如果需要的话,那么用适当的腻子 and 灰泥150(STUCCO FAST 150)对墙壁进行处理,在20℃下,大概8小时干燥之后,进行墙面的打抹,然后粉刷一遍蒲利麦400的水基底漆产品,仍然在20℃下,4小时以后,着手粉刷阿泰考1产品.参照在上述1中描述的操作过程. 6).木质,PVC材料,玻璃,轻合金,粉刷过漆的铁:将油污去除干净,较好的进行打抹表面,为了增加新产品的粘附力,然后粉刷一遍蒲利麦400水基底漆产品,在20℃下,4小时以后,着手粉刷阿泰考1产品,参照在上述1中描述的操作过程. 7).新铁(没有做过处理的):将油污去除干净,并且较好的去除偶然性的锈层,然后粉刷一遍(或者多遍)的WIKTOR防锈水基产品.在20℃下,大概4小时待产品干燥以后,接着粉刷一遍蒲利麦400的水基底漆产品,仍然在20℃下,8小时以后,着手粉刷阿泰考产品.参照在上述1中描述的操作过程. 8).防护:为了增加产品的可水洗行及抗磨损能力,如果阿泰考1粉刷在室内,那么它将具有防护功能.风干后(在20℃下,大概4小时),可以用鬃毛刷粉刷一到两遍的易挥发,哑光状态的菲尼仕 V 16(FINISH V16)保护产品.相反当阿泰考1用于室外时,产品完全风干后(在20℃下,大概4小时),必须用鬃毛刷粉刷一到两遍的易挥发,哑光状态的菲尼仕 V15保护产品.菲尼仕 V16产品需要和100%的水进行调和,而菲尼仕 V15产品为即可使用.建议在粉刷菲尼仕 V15和V16产品时,刷子应该是旋转移动的方式,决不是线条型动作,与此同时需要手部非常轻轻地按压操作.

注意:用*(星号)标明**的**色泽,如果粉刷室内,它们有抵抗紫外线的功能.**

技术指标: 净重:阿泰考1(在20℃)1230±30/升;蒲利麦500(在20℃)1515±30/升;蒲利麦400(在20℃)1420±30/升;菲尼仕 V 15(在20℃)850±30/升;菲尼仕 V 16(在20℃)1000±30/升. 溶解:阿泰考1即可使用;蒲利麦500和15%-20%的水进行调和;蒲利麦400和20%-30%的水进行调和;菲尼仕 V 15即可使用;菲尼仕 V 16需要和100%的水进行调和. 用量:阿泰考1产品每升可大概粉刷24到25平方米,蒲利麦500每升也大概粉刷10到12平方米,蒲利麦400每升也大概粉刷7到8平方米,菲尼仕 V 15每升也大概粉刷12到15平方米,菲尼仕 V 16每升也大概粉刷40到50平方米. 产品包装: 阿泰考1产品的包装有1升和4升;蒲利麦500产品也有1升,5升和12升的三种包装;蒲利麦400产品也有0.750升和5升的两种包装;COLORI颜色膏则有80毫升和480毫升装,用于调和阿泰考1产品中的1升和4升装.菲尼仕 V 15产品的包装为1升;菲尼仕 V 16产品的包装为0.250升和1升装. 适用温度:在+5℃ - + 30℃之间使用,避免阳光直射和高温下的操作. 干燥:产品将在20℃下,1小时以后表干,然后在20℃下,4小时以后风干,而在24小时以后,产品将形成坚固的状态,当然也取决于所在环境的温度.工具使用:使用后用水和洗涤剂清洗.产品外观:哑光的丝绸效果. 强度:当产品完全坚固以后,将形成一层透气薄膜,可以有效抵抗常规磨损.阿泰考1产品的室外防护功能,将形成于粉刷完成菲尼仕 V15产品之后,哑光透气. 耐洗性:室内产品不需要使用菲尼仕 V 16产品即可进行清洗,然而室外产品需要在使用了菲尼仕 V 15产品之后才可进行洗涤. 储存:确保密封,即使是开封使用后的产品亦如此,然后保存在+5℃到+30℃的条件下. 保质期:大概两年左右. 安全建议:避免皮肤直接接触本产品,保护好眼睛和脸部,一旦发生与产品的接触,迅速用大量的水进行清洗,并请速就医,器材切不可在自然水源或者污水中清洗等. 注意:除上述的效果介绍,都基于我们公司自己的经验,而这些经验是精确和准确的.建议您在使用本产品之前,先小面积的进行一轮完整的测试,以确保取得粉刷完成后的满意效果.阿泰考1产品是由天然物质以及特殊树脂组成,这种特殊的组成将依照不同的湿度,温度,通风条件以及使用方法的不同,将会产生截然不同的效果.然而在我们无法控制的不同条件下,显而易见我们将不承担对那些所提建议的后果.样品册中色泽的多样化和不同批量的产品都有可能出现20%-30%的色差,制造商和分销商对批量或者施工条件不同而产生的产品潜在的差异,不承担任何责任.为了避免粉刷中的色差变化,我们建议您在使用产品之前,将需要调和的一个大容器内混合均匀. 请注意!阿泰考1是一种对于产品使用方法非常敏感的产品,为了避免效果和色泽上的差异,我们建议由同一人完成粉刷操作的全过程.

为了阿泰考1产品的粉刷操作快捷与效果的理想化,我们建议您使用本公司推荐的配套工具KIT39中5种特制的纯鬃毛刷. **注意:ARTECO´1**产品用在室外不可以粉刷在印多纳灰泥产品之上，然而粉刷在室内就可以用在印多纳灰泥产品之上，**需注意**只要粉刷时的季节适宜，要粉刷ARTECO´1产品的底表是已经过良好的干燥之后就没有问题了。

طلاء ماتني مكون من الكلس للأجواء الداخلية والخارجية، يمنح السطح طابع خاص قديم، ويعيد إلى الأذهان ديكورات البيوت الزراعية الإيطالية في عصر النهضة. يمكن استعمال ARTECÒ 1 على سطوح مختلفة مثل الجدران المشيدة بالإسمنت والملاط والحصّ والكرتون المَقوَى والبصص و الخشب والحديد وآلّ PVC والسبايكات المعدنية الخفيفة شرط أن يتمّ معالجتها مسبقاً. أطلي السطح مرّاتٍ (وجان) لتغطية الطلاء الأولي الخاص PRIMART 500 الماتني، ذات اللون الأبيض الذي يستعمل للأجواء الداخلية أو الطلاء الأولي PRIMAR 400 ذات اللون الأبيض أيضا الذي يستعمل للأجواء الخارجية. وبالفعل، يسمح الطلاءان الأوليان الماتنيان للمستخدم من الحصول بواسطة ARTECÒ 1 على مظاهر معتقة ومستقرة مع الوقت. **المواصفات:** ARTECÒ 1 متوفّر في عبب بسعة الثر أو ٤ لتر. للحصول على ألوان الكتلوج يكفي خلط ARTECÒ 1 بالكمية المحددة من معجون التلوين المعروف باسم COLORI والمبينة تحت كل قر من لون. يوزّد معجون COLORI داخل ألوان معدّنة للجرعة بسعة ٨٠ مليلتر و٤٨٠ مليلتر (مزججة خصيصاً)، بحيث تسمح من توزيع الكمية الصحيحة من المنتج والحصول بالشهائية على اللون المختار.

في حالة تطبيق ARTECÒ 1 على السطح الخارجي، يجب حمايته على الفور بواسطة FINISH V15. يتمّ الحصول على المظهر المعتقّ بواسطة ARTECÒ 1 بدون الحاجة إلى تطبيق منتجات لتشكل سمك معين أو استعمال طبقات مختلفة من الطلاء مع خطورة الحصول على نتيجة غير مرضية. **التطبيق:** (١) أطلي السطح مرّ واحدة (وجه واحد) بطلاء ARTECÒ 1 من خلال استعمال الفرشاة الخاصة التي تصدّاها من العدّة ٣٩. تتمثل الطريقة التي ينصح باستعمالها في استخدام فرشاة مع القوام بحركات دائرية وضغط بشكل غير منتظم، واستعمال كمية قليلة جداً من المنتج، وبث شعر الفرشاة بمقدار ١ مل. عند الانتهاء من العمل، يلاحظ أن الجدار قد اكتسب مظهر معتقّ طبيعي. أنجز الزوايا والجدران التي يصعب الوصول إليها من خلال استعمال فرشاة أصغر من العدّة ٣٩. **ملاحظة:** لا تستعمل مطلقاً الفرشاة من خلال القوام بحركات مستقيمة، بل قل فقط بحركات دائرية ولا تمرّ كثيراً على نفس النقطّة. ذاء، ويجب الأخذ بعين الاعتبار، بأن درجة اللون يمكن أن تتغير بناءً على مقدار الضغط وعلى وكميّة ARTECÒ 1 المستخدمة. وهذا الشيء ينطبق على جميع الألوان التي من الممكن أن تتغير شدتها وأحياناً درجتها. **المعالجة بالشعج:** بعد الخلف بشكل تام، ومن أجل التخلص من المعقول الأبيض الناتج عن استعمال المنتج بشكل زائد، يمكن معالجة ARTECÒ 1 بواسطة FINISH V16 من خلال استعمال الفرشاة أو بشعج الطمّيع الماتني ٤٢٠ (تشكيلة Rococo)، بحيث يجعل السطح شبه لامع وقابل للضليل وحريري للمس. يستعمل الشمع بواسطة الملوّق (سكين المعجون)، بحيث يشكل طبقة رقيقة جداً على السطح. بعد مرور ٣-٤ ساعات في ظل درجة ٢٠ مئوية، يتمّ الحصول على مظهر خافت وحريري للمس. هذا والحصول على مظهر شبه لامع، يمكن معالجة السطح بواسطة قطعة قماش من الصوف، مع مراعاة القيام بحركات دائرية والضغط على السطح. يجب خلط جميع منتجات ARTECÒ 1 بشكل جيد قبل الاستعمال. **قواعد الاستعمال:** ٢- الجدران الداخلية القديمة. ١- أزّل الطلاء القديم الغير ثابت والممتّ عن السطح بواسطة الماء والصابون المناسب. بعد ذلك، أطلي السطح مرّة واحدة (وجه واحد) بواسطة PRIMART 500 المحلول بالماء بنسبة ٥٠٪، بعد ٤ ساعات وفي ظل درجة ٢٠ مئوية، أطلي السطح مرّة ثانية (وجه ثاني) بواسطة PRIMART 500 المحلول بالماء بنسبة ١٥-٢٠٪، أما إذا كانت السطوح سليمة وغير ممتّته، في هذه الحالة يكفي طلائها مرّة واحدة (وجه واحد) بواسطة PRIMART 500 الماتني. بعد ٤ ساعات وفي ظل درجة ٢٠ مئوية، أطلي السطح بواسطة ARTECÒ 1، حسب ما هو مبيّن في النقطّة ١. ٣- الجدران الخارجية القديمة. ١- أزّل الطلاء القديم الغير ثابت والممتّ عن السطح بواسطة الماء والصابون المناسب. بعد ذلك، أطلي السطح مرّة واحدة (وجه واحد) بواسطة PRIMAR 400 المحلول بالماء بنسبة ٧٠٪، بعد ٤ ساعات وفي ظل درجة ٢٠ مئوية، أطلي السطح مرّة ثانية (وجه ثاني) بواسطة PRIMAR 400 المحلول بالماء بنسبة ٣٠٪، بعد ٤ ساعات وفي ظل درجة ٢٠ مئوية، أطلي السطح مرّة ثانية (وجه ثاني) بواسطة PRIMART 500 المحلول بالماء بنسبة ١٥-٢٠٪،

أما إذا كانت السطوح سليمة وغير ممتّته، في هذه الحالة يكفي طلائها مرّة واحدة (وجه واحد) بواسطة PRIMART 500 الماتني. بعد ٤ ساعات وفي ظل درجة ٢٠ مئوية، أطلي السطح بواسطة ARTECÒ 1، حسب ما هو مبيّن في النقطّة ١. ٣- الجدران الخارجية القديمة. ٢- أزّل الطلاء القديم الغير ثابت والممتّ عن السطح بواسطة الماء والصابون المناسب. بعد ذلك، أطلي السطح مرّة واحدة (وجه واحد) بواسطة PRIMAR 400 المحلول بالماء بنسبة ٧٠٪، بعد ٤ ساعات وفي ظل درجة ٢٠ مئوية، أطلي السطح مرّة ثانية (وجه ثاني) بواسطة PRIMAR 400 المحلول بالماء بنسبة ٣٠٪، بعد ٤ ساعات وفي ظل درجة ٢٠ مئوية، أطلي السطح بواسطة ARTECÒ 1، حسب ما هو مبيّن في النقطّة ١. ٤- الجدران الداخلية الجديدة. ١- علاج السطح المطلوب طلائه بواسطة معجون VALSTUC وفي النقطات التي تتطلب ذلك. عندما يجفّ المعجون بعد ٤ ساعات تقريباً وفي ظل درجة ٢٠ مئوية، علاج السطح بورق الزجاج، ثمّ اطليه بواسطة الطلاء الماتني PRIMART 500. بعد ٤ ساعات وفي ظل درجة ٢٠ مئوية، أطلي السطح بواسطة ARTECÒ 1، حسب ما هو مبيّن في النقطّة ١. ٥- الجدران الخارجية الجديدة. ١- علاج السطح المطلوب طلائه بواسطة معجون STUCCO FAST 150 وفي النقطات التي تتطلب ذلك. عندما يجفّ المعجون بعد ٨ ساعات تقريباً وفي ظل درجة ٢٠ مئوية، علاج السطح بورق الزجاج، ثمّ اطليه بواسطة الطلاء الماتني PRIMAR 400. بعد ٤ ساعات وفي ظل درجة ٢٠ مئوية، أطلي السطح بواسطة ARTECÒ 1، حسب ما هو مبيّن في النقطّة ١. ٦- الخشب و PVC والزجاج والسبايك المعدنية الخفيفة والحديد المطلي. نظّف السطح بشكل جيد من الدهون، ثمّ عالجها بورق الزجاج لتسعين لصق الطلاء، ومن بعدها اطليه مرّة

واحدة (وجه واحد) بطقّ الطلاء الماتني PRIMAR 400. بعد ٤ ساعات وفي ظل درجة ٢٠ مئوية، أطلي السطح بواسطة ARTECÒ 1، حسب ما هو مبيّن في النقطّة ١. ٧- الحديد الجديد (غير معالج). نظّف السطح بشكل جيد من الدهون ومن الصدأ في حالة وجوده. أطلي السطح مرّة (أو أكثر) بواسطة الطلاء الماتني WIKTOR المقاوم للصدأ. عند جفاف هذا الأخير وبعد ٤ ساعات تقريباً في ظل درجة ٢٠ مئوية، أطلي السطح بواسطة الطلاء الماتني PRIMAR 400. بعد ٨ ساعات وفي ظل درجة ٢٠ مئوية، أطلي السطح بواسطة ARTECÒ 1، حسب ما هو مبيّن في النقطّة ١. ٨- للمعالجة: زيادة المقاومة لأعمال الغسيل وللصدمات أو لأعمال الاحتكاك، يمكن حماية ARTECÒ 1 إذا كان مطبق في الأجزاء الداخلية، وبعد جفافه (بعد ٤ ساعات تقريباً بدرجة ٢٠ مئوية)، من خلال طلاء السطح بالفرشاة مرّة أو مرتين بطلاء FINISH V16 الخفاف اللون والتي يسمح للجدار بالتنفس. أما إذا كان ARTECÒ 1 مطبق في الأجزاء الخارجيّة، ففي هذه الحالة وبعد جفافه بشكل تام (بعد ٤ ساعات تقريباً بدرجة ٢٠ مئوية)، يمكن حمايته من خلال طلاء السطح مرّة أو مرتين بواسطة الفرشاة بطلاء FINISH V16 الخافت اللون والذي يسمح للجدار بالتنفس. يخفّف FINISH V16 بالماء بنسبة ١٠٠٪، بينما يوزّد FINISH V15 جاهز للاستعمال. هذا وعند تطبيق كل من طلاء FINISH V16 وطلاء FINISH V15، ينصح باستخدام فرشاة مع القوام بحركات دائرية والضغط بشكل خفيف على السطح، وعدم القيام مطلقاً بحركات مستقيمة. **ملاحظة:** الألوان المميزة بالعلامه *، مقاومتها محدودة للأشعة ما فوق بنفسجية في حالة استعمالها في الأجزاء الخارجيّة. المعلومات الفنية: الوزن النوعي: ARTECÒ 1: ١,٢١٠ ± ٣٠ غم/لتر بدرجة ٢٠ مئوية، PRIMART 500: ١,٦٠٠ ± ٣٠ غم/لتر بدرجة ٢٠ مئوية؛ PRIMAR 400: ١,٤٤٠ ± ٣٠ غم/لتر بدرجة ٢٠ مئوية؛ FINISH V15: ٨٥٠ ± ٣٠ غم/لتر بدرجة ٢٠ مئوية، FINISH V16: ١,٠٠٠ ± ٣٠ غم/لتر بدرجة ٢٠ مئوية؛ التحفيف (الحلّ): توزّد منتجات ARTECÒ 1 جاهزة للاستعمال، في حين يخفّف PRIMART 500 بنسبة ١٥-٢٠٪ بواسطة الماء، ويخفّف أيضاً PRIMAR 400 بنسبة ٢٠-٢٠٪ بواسطة الماء؛ بينما يوزّد FINISH V15 جاهز للاستعمال، ويخفّف FINISH V16 بنسبة ١٠٠٪ بواسطة الماء. **الناتج:** ١ لتر من ARTECÒ 1 لكل ٢٥-٢٠ متر مربع. ١ لتر من PRIMART 500 لكل ١٢-١٠ متر مربع. ١ لتر من FINISH V16 لكل ٨-٧ متر مربع. ١ لتر من FINISH V15 لكل ١٥-١٢ متر مربع. ١ لتر من FINISH V16 لكل ١٠٠-٤٠ لتر من متر مربع. **العيب:** يتوفّر ARTECÒ 1 على بسعة ١ لتر – ٤ لتر؛ بينما يتوفّر PRIMART 500 على بسعة ١ لتر – ٤ لتر. ١ لتر. ويتوفّر PRIMAR 400 على بسعة ١,٧٥٠، ٢ لتر و ٤ لتر. يتوفّر COLORI* في عبب بسعة ٨٠٠ مليلتر و٤٨٠ مليلتر (لونين على عمق ٤٨٠ مليلتر لتلوين على عمق ٤٨٠ مليلتر). بسمّة ٤٢٠ لتر و بسمّة ٤٢٠ لتر. FINISH V15 ذو عبب بسعة ١ لتر و FINISH V16 في عبب بسعة ١,٢٥٠، ٢ لتر و عبب بسعة ١ لتر. درجة حرارة التطبيق: تزيد عن ٥+ مئوية ونقل عن ٢٠+ مئوية. لا تستعمل المنتج تحت الشمس الحار. **التحفيف:** بعيداً عن

الغيار وبعد ١ ساعة تقريباً بدرجة ٢٠ مئوية. يجف بعد ٤ ساعات بدرجة ٢٠ مئوية. يتصلّب بعد ٢٤ ساعة، وذلك حسب درجة حرارة البيئة. تنظيف المعادّات: بواسطة الماء والصابون. مظهر المنتج: خافت ومصقول. **المقاومة:** بعد التصليب بشكل كامل، يتمّ الحصول على طبقة شفافة رقيقة مقاومة للصدمات والاحتكاك العادي. يصبح ARTECÒ 1 مقاوم للعوامل الجوية الخارجية فقط بعد تطبيق طلاء الحماية FINISH V15 الخافت الشفاف. قبل الغسيل، في الأجزاء الداخلية، حتى بدون تطبيق FINISH V16، بينما في الأجزاء الخارجيّة بعد تطبيق FINISH V15. **الحفظ:** في صفيحة مغلقة بشكل جيد، وحتى بعد الاستعمال وفي ظل درجة حرارة تزيد عن ٥+ مئوية ونقل عن ٢٥+ مئوية. **الاستقرار:** ٢ سنة تقريباً. **نظف خاصةً للأمن:** يجب عدم ملامسة الطلاء مباشرةً للجدار، كما يجب العمل على حماية العينين والوجه، وفي حالة ملامسته للعينين يجب الغسيل على الفور بالماء الوفّر ومراجعة الطبيب. يجب عدم غسيل المعادّات في سيول المياه والمجاري وغيرها. **ملاحظة:** تستند المعلومات المقدّمة إلى خبراتنا العملية في هذا المجال، وبالتالي فهي دقيقة وحرصية. على الرغم من ذلك، وبما أنه ليس بوسعنا التحكم بشروط العمل، لا نتحمّل أي مسؤولية بخصوص الصنّاع والإرشادات المشمّة. إنصح إزاء دورة تليفيّة كاملة على جزء صغير من الجدار للتحقق من النتيجة. بعد ذلك، أمكّل عملية البكوير مع مراعاة مرّاتية النتيجة التي تحصل عليها بشكل دائم، لأن طلاء ARTECÒ 1 يتألّف من منتجات طبيعية ورائحة خاص تتفاعل مع بعضها حسب معدل الرطوبة والحرارة والنهوية، وكذلك بناءً على طرق التطبيق. ولهذا السبب، يكتب كل عمل طباعه الخاص. يمكن أن تختلف الألوان مقارنةً مع ألوان الكتلوج بسببة تتراوح من ٢٠٪ إلى ٢٠٪، وكذلك بين دفعة إنتاج وأخرى، ولهذا السبب، ينصح عمل تجربة صغيرة، قبل القيام بتنفيذ الأعمال المطلوبة. لا يتحمّل الصانع أو الموزع أي مسؤولية في حالة اختلاف دفعة إنتاج عن غيرها أو في حالة عدم إمكانية قراءة الدفعة نفسها. في حالة اختلاف دفعات الإنتاج عن بعضها، ينصح بخلط جميع المواد داخل وعاء كبير قبل البدء بعملية التطبيق، للحيلولة عن اختلاف اللون عند الانتهاء من عملية التطبيق. **تنبيه:** ARTECO´1 هو منتج حساس على يد الشخص الذي يقوم بعملية التطبيق، وبالتالي ينصح أن يتم بدء العمل وإنهائه من قبل نفس الشخص، خوفاً من الحصول على اختلاف في المظهر واللون.

الحصول على أفضل النتائج عند تطبيق ARTECÒ 1 والعمل بشكل سريع، ينصح باستخدام العدّة ٣٩ المرفّلة من ٥ فراشي خاصةً ومصنوعةً من الشعر الصافي. **هام:** لا يمكن تطبيق ARTECO´1 الخارج على الملاط والحصّ، بينما يمكن تطبيقه في الداخل على الملاط والحصّ لكونه معتقّ بشكل جيد وجافّ.

عربي

VALPAINT TUNISIE S.A.
Zone Industrielle Zaghouan
1100 ZAGHOUAN - TUNISIE
Tel. +216 71 940 134 / +216 72 681 051
Fax +216 71 940 138 / +216 72 681 071
E-mail: info@valpaint.com.tn

VALPAINT ALGERIE S.A.R.L.
Route de Setif, 9
06000 BEJAIA - ALGERIE
Tel./Fax:+213 34 22 52 91

2° Stabilimento
Rue Des Entrepreneurs, 43
2035 CHARGUIA 2 - TUNISIE
Tel. +216 71 940134 / +216 71 940136
Fax +216 71 940138
E-mail: info@valpaint.com.tn

VALPAINT MAROC S.A.R.L
Rue Kaied El Achtar, 7
20100 MAARIF CASABLANCA - MAROC
Tel. +212 5 22 25 10 24
Fax +212 5 22 23 19 65
E-mail: info@valpaint.ma

VALPAINT ME DECORATION MATERIALS &
PARTITIONS TRADING L.L.C.
Blue Bay Tower, Office 1314 - 1414
Al Abraj Street - Business Bay
P.O. Box 191940 DUBAI - UAE
Tel. +971 4 366 1005
Fax +971 4 558 4380
E-mail: info@valpaintme.ae

VALPAINT ESPANA S.L.
Calle Magdalenes, 25 3°
08002 BARCELONA - ESPAÑA
Tel. +34 93 6382645
Fax +34 93 6382735
E-mail: info@valpaint.es

VALPAINT DESIGN D.O.O.
Dobrinjska do 27
71000 SARAJEVO - BOSNIA E HERZEGOVINA
Tel. +387 33 626134
Fax +387 33 761115
E-mail: valpaint@bih.net.ba

Altro Punto Vendita:
V Proleterske Brigade, 255
81000 PODGORICA - MONTENEGRO
Tel./Fax +382 20 656938
E-mail: info@valpaint-design.com

Altro Punto Vendita:
TC Solidum-Škorpikova, 11
10090 ZAGREB - CROATIA
Tel./Fax. +385 1 3794918
E-mail: info@valpaint-design.hr



VIDEO



04/15



MADE IN ITALY



VALPAINT S.p.A.

Via dell'Industria, 80 - 60020 POLVERIGI (AN) ITALY - Tel. +39 071 906383 (r.a.) - Fax +39 071 906384 www.valpaint.it - E-mail: info@valpaint.it

AZIENDA CERTIFICATA ISO 9001:2008 ED ISO 14001:2004